



Держстат  
Головне управління  
статистики  
у Волинській області  
[www.lutsk.ukrstat.gov.ua](http://www.lutsk.ukrstat.gov.ua)

## ЕКСПРЕС-ВИПУСК

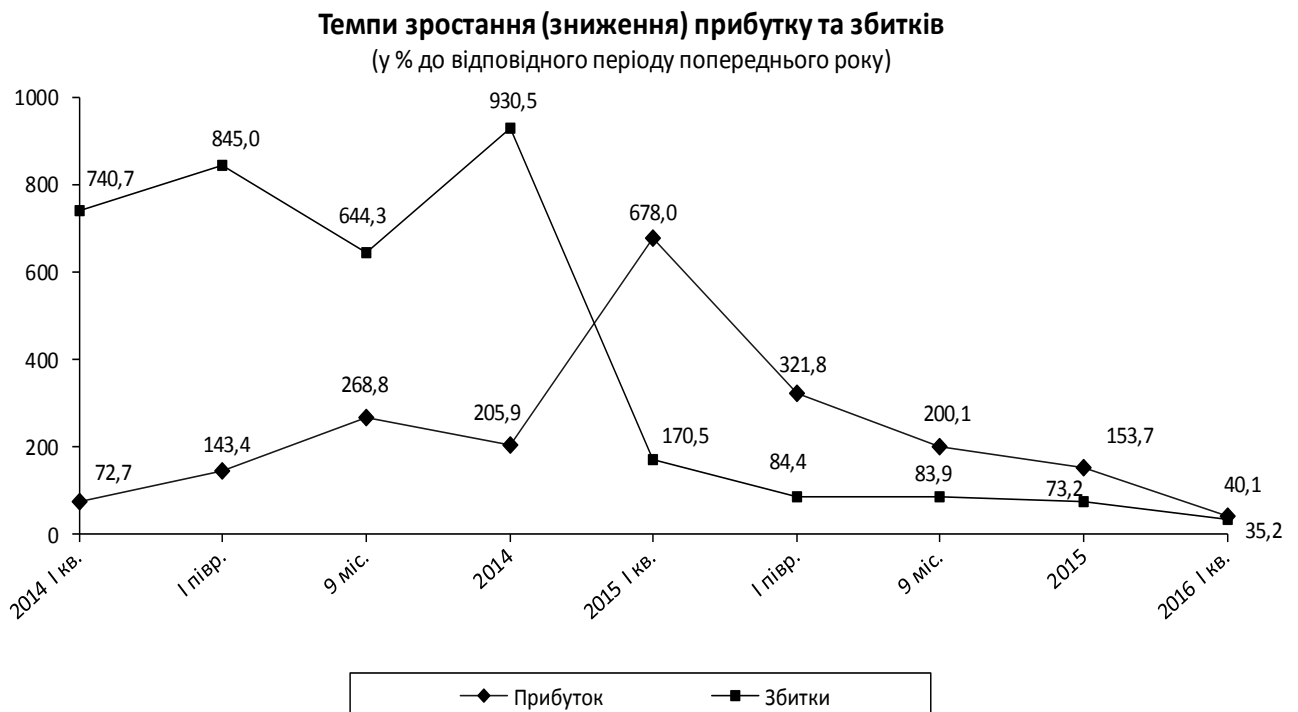
27.05.2016 № 08-16/367

### Фінансові результати діяльності великих та середніх підприємств за січень–березень 2016 року<sup>1</sup>

Фінансовий результат до оподаткування великих і середніх підприємств області за січень–березень 2016р. становив 1,4 млрд.грн збитку проти 4,0 млрд.грн збитку за відповідний період минулого року.

Частка рентабельно працюючих підприємств склала 67,7%, а їх фінансовий результат дорівнював 592,4 млн.грн, що на 886,6 млн.грн менше, ніж за січень–березень 2015 року.

Частка збиткових підприємств порівняно з відповідним періодом попереднього року зменшилась на 5,5 в.п. і становила 32,3%. Ними допущено 1,9 млрд.грн збитків, що на 64,8% менше, ніж за відповідний період минулого року.



Начальник

В. Науменко

Довідка: тел. (0332) 282-675; e-mail: [lutsk@lutsk.ukrstat.gov.ua](mailto:lutsk@lutsk.ukrstat.gov.ua)

Більше інформації: [www.lutsk.ukrstat.gov.ua](http://www.lutsk.ukrstat.gov.ua)

© Головне управління статистики у Волинській області, 2016

**Фінансові результати діяльності великих та середніх підприємств до оподаткування  
за видами економічної діяльності за січень–березень 2016 року**

	Код за КВЕД- 2010	Фінансовий результат до оподаткування		Підприємства, які одержали прибуток		Підприємства, які одержали збиток		Кількість збиткових підприємств у % до загальної кількості підприємств	
		січень– березень 2016, тис.грн	січень– березень 2015, тис.грн	тис.грн	у % до січня– березня 2015	тис.грн	у % до січня– березня 2015	січень– березень 2016	січень– березень 2015
<b>Усього<sup>1</sup></b>		<b>–1352665,4</b>	<b>–4048621,3</b>	<b>592396,9</b>	<b>40,1</b>	<b>1945062,3</b>	<b>35,2</b>	<b>32,3</b>	<b>37,8</b>
Сільське, лісове та рибне господарство	A	34470,8	23766,0	36564,8	153,9	2094,0	x	4,2	–
Промисловість	B+C+D+E	–151575,0	–444537,1	460995,8	83,0	612570,8	61,3	35,2	41,4
Будівництво	F	10810,0	–1343,0	13885,0	258,0	3075,0	45,7	16,7	26,3
Оптова та роздрібна торгівля; ремонт автотранспортних засобів і мотоциклів	G	–913135,0	–1410138,1	55176,0	6,3	968311,0	42,3	44,0	37,0
Транспорт, складське господарство, поштова та кур'єрська діяльність	H	3885,7	–42768,8	23087,7	249,4	19202,0	36,9	25,0	50,0
Тимчасове розміщування й організація харчування	I	–303,0	13,0	15,0	115,4	318,0	x	33,3	–
Інформація та телекомунікації	J	–	... <sup>2</sup>	–	–	–	x	–	100,0
Фінансова та страхова діяльність	K	–	–	–	–	–	–	–	–
Операції з нерухомим майном	L	–308363,5	–913328,0	973,0	73,9	309336,5	33,8	37,5	63,2
Професійна, наукова та технічна діяльність	M	–3235,0	–1183866,0	313,0	5,9	3548,0	0,3	25,0	50,0
Діяльність у сфері адміністративного та допоміжного обслуговування	N	–1664,4	1350,3	1369,6	83,5	3034,0	1043,7	22,2	37,5
Освіта	P	... <sup>2</sup>	... <sup>2</sup>	–	x	... <sup>2</sup>	x	100,0	–
Охорона здоров'я та надання соціальної допомоги	Q	–1612,0	–	2,0	x	1614,0	x	66,7	–
Мистецтво, спорт, розваги та відпочинок	R	... <sup>2</sup>	... <sup>2</sup>	–	–	... <sup>2</sup>	... <sup>2</sup>	100,0	100,0
Надання інших видів послуг	S	... <sup>2</sup>	–	15,0	x	–	–	–	–

<sup>1</sup> За видом економічної діяльності "Сільське, лісове та рибне господарство" інформацію наведено без урахування рослинництва, тваринництва та змішаного сільського господарства, які відслідковуються тільки у річній звітності

<sup>2</sup> Дані вилучено з метою забезпечення виконання вимог Закону України "Про державну статистику" щодо конфіденційності інформації.

**Фінансові результати діяльності великих та середніх підприємств до оподаткування  
за видами промислової діяльності за січень–березень 2016 року**

	Код за КВЕД- 2010	Фінансовий результат до оподаткування		Підприємства, які одержали прибуток		Підприємства, які одержали збиток		Кількість збиткових підприємств у % до загальної кількості підприємств	
		січень– березень 2016, тис.грн	січень– березень 2015, тис.грн	тис.грн	у % до січня– березня 2015	тис.грн	у % до січня– березня 2015	січень– березень 2016	січень– березень 2015
<b>Промисловість</b>	<b>B+C+D+E</b>	<b>-151575,0</b>	<b>-444537,1</b>	<b>460995,8</b>	<b>83,0</b>	<b>612570,8</b>	<b>61,3</b>	<b>35,2</b>	<b>41,4</b>
Добувна промисловість і розроблення кар'єрів	B	... <sup>1</sup>	... <sup>1</sup>	–	–	... <sup>1</sup>	... <sup>1</sup>	100,0	100,0
Переробна промисловість	C	-234303,0	-442255,1	350527,8	72,6	584830,8	63,2	31,8	40,4
Виробництво харчових продуктів, напоїв і тютюнових виробів	10-12	-2059,8	16997,4	59559,0	65,2	61618,8	82,9	34,6	44,8
Текстильне виробництво, виробництво одягу, шкіри, виробів зі шкіри та інших матеріалів	13-15	3242,0	664,5	3242,0	97,3	–	–	–	20,0
Виготовлення виробів з деревини, паперу та поліграфічна діяльність	16-18	-407445,0	-569252,0	46597,0	70,5	454042,0	71,5	40,0	47,1
Виробництво коксу та продуктів нафтоперероблення	19	... <sup>1</sup>	... <sup>1</sup>	–	x	... <sup>1</sup>	x	100,0	–
Виробництво хімічних речовин і хімічної продукції	20	... <sup>1</sup>	... <sup>1</sup>	... <sup>1</sup>	... <sup>1</sup>	–	–	–	–
Виробництво основних фармацевтичних продуктів і фармацевтичних препаратів	21	–	–	–	–	–	–	–	–
Виробництво гумових і пластмасових виробів, іншої неметалевої мінеральної продукції	22, 23	8127,0	-22619,0	8354,0	421,3	227,0	0,9	12,5	22,2
Металургійне виробництво, виробництво готових металевих виробів, крім машин і устаткування	24, 25	5970,5	13503,0	5998,5	38,1	28,0	1,2	12,5	50,0
Машинобудування	26-30	192585,0	279270,0	201875,0	69,1	9290,0	72,5	45,5	36,4
виробництво комп'ютерів, електронної та оптичної продукції	26	... <sup>1</sup>	... <sup>1</sup>	–	–	... <sup>1</sup>	... <sup>1</sup>	100,0	100,0
виробництво електричного устаткування	27	... <sup>1</sup>	-7465,0	... <sup>1</sup>	... <sup>1</sup>	... <sup>1</sup>	... <sup>1</sup>	50,0	33,3
виробництво машин і устаткування, не віднесених до інших угруповань	28	165308,0	... <sup>1</sup>	167006,0	... <sup>1</sup>	1698,0	... <sup>1</sup>	33,3	50,0
виробництво автотранспортних засобів, причепів і напівпричепів та інших транспортних засобів	29, 30	34240,0	134298,0	34494,0	25,4	254,0	19,2	40,0	20,0
Виробництво меблів, іншої продукції; ремонт і монтаж машин і устаткування	31-33	-38861,7	-164419,0	19725,3	233,9	58587,0	33,9	62,5	71,4
Постачання електроенергії, газу, пари та кондиційованого повітря	D	109391,0	40345,0	110292,0	152,5	901,0	2,8	28,6	33,3
Водопостачання; каналізація, поводження з відходами	E	... <sup>1</sup>	... <sup>1</sup>	... <sup>1</sup>	... <sup>1</sup>	... <sup>1</sup>	... <sup>1</sup>	... <sup>1</sup>	57,1

<sup>1</sup> Дані вилучено з метою забезпечення виконання вимог Закону України "Про державну статистику" щодо конфіденційності інформації.