



Держстат
Головне управління
статистики
у Волинській області
www.lutsk.ukrstat.gov.ua

ЕКСПРЕС-ВИПУСК

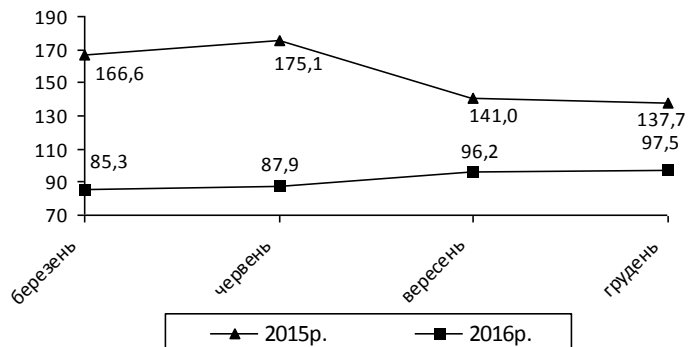
27.02.2017 № 06-16/95

Капітальні інвестиції у Волинській області у 2016 році

У 2016р. підприємствами та організаціями за рахунок усіх джерел фінансування освоєно 6,0 млрд.грн капітальних інвестицій, що у порівняних цінах на 2,5% менше, ніж у 2015р. У розрахунку на одного жителя області в середньому припадало 5755,1 грн інвестицій.

Головним джерелом фінансування капітальних інвестицій залишаються власні кошти підприємств та організацій, за рахунок яких освоєно 67,1% загального обсягу. За рахунок державного та місцевих бюджетів освоєно 10,2% капітальних інвестицій. Частка кредитів банків та інших позик становила 2,2%.

Індекс капітальних інвестицій
(у % до відповідного періоду попереднього року,
наростаючим підсумком)



Капітальні інвестиції за джерелами фінансування

	Освоєно (використано) капітальних інвестицій у 2016	
	тис.грн	у % до загального обсягу
Усього	5985730	100,0
у тому числі за рахунок		
коштів державного бюджету	93459	1,6
коштів місцевих бюджетів	513816	8,6
власних коштів підприємств та організацій	4017982	67,1
кредитів банків та інших позик	129203	2,2
коштів іноземних інвесторів	—	—
коштів населення на будівництво житла	1067249	17,8
інших джерел фінансування	164021	2,7

Капітальні інвестиції за видами активів

	Освоєно (використано) капітальних інвестицій у 2016	
	тис.грн	у % до загального обсягу
Усього	5985730	100,0
інвестиції в матеріальні активи	5963938	99,6
житлові будівлі	1400398	23,4
нежитлові будівлі	1572258	26,3
інженерні споруди	428793	7,2
машини, обладнання та інвентар	1906285	31,8
транспортні засоби	458166	7,7
земля	32147	0,5
довгострокові біологічні активи рослинництва та тваринництва	43758	0,7
інші матеріальні активи	122133	2,0
інвестиції в нематеріальні активи	21792	0,4
з них		
програмне забезпечення та бази даних	10705	0,2
права на комерційні позначення, об'єкти промислової власності, авторські та суміжні права, патенти, ліцензії, концесії тощо	6133	0,1

Майже всі капітальні інвестиції (99,6% загального обсягу) освоєно у матеріальні активи, з яких у будівлі та споруди – 56,9% усіх інвестицій, у машини, обладнання та інвентар і транспортні засоби – 39,5%. У нематеріальні активи вкладено 0,4% загального обсягу капітальних інвестицій.

На капітальний ремонт активів спрямовано 293,4 млн.грн капітальних інвестицій (4,9% від загального обсягу).

Більше інформації щодо капітальних інвестицій наведено у додатках.

Географічне охоплення

Спостереження охоплює усі регіони України, крім тимчасово окупованої території Автономної Республіки Крим і м. Севастополя, а також частини зони проведення антитерористичної операції.

Методологія та визначення

Капітальні інвестиції – витрати на придбання нових (а також тих, які були у використанні), виготовлення власними силами для власного використання матеріальних і нематеріальних активів; витрати на капітальний ремонт і модернізацію.

Індекс капітальних інвестицій відображає зміну обсягів капітальних інвестицій за періоди, що обрані для порівняння. Розраховується як відношення вартості активів, у які інвестовано кошти у певному періоді, продефльованої на відповідні індекси цін, до середньої вартості активів, у які інвестовано кошти у базисному році (2010=100%).

Методологія розрахунку: http://ukrstat.gov.ua/metod_polog/metod_doc/2009/494/metod.htm

Інформація підготовлена на підставі даних державного статистичного спостереження "Капітальні інвестиції", яке охоплює юридичних осіб, що здійснювали капітальні інвестиції за рахунок передбачених чинним законодавством джерел фінансування.

Показники щодо обсягу капітальних інвестицій формуються по Волинській області в цілому, за джерелами фінансування, видами активів, видами економічної діяльності (на рівні секцій, розділів і груп відповідно до Класифікації видів економічної діяльності (КВЕД – http://www.ukrstat.gov.ua/klasf/nac_kls/dc_009.rar) та районами і містами.

Індекс капітальних інвестицій розраховується по Волинській області в цілому.

Методологічні положення: http://ukrstat.gov.ua/metod_polog/metod_doc/2013/335/met_polog.zip

Перегляд даних

Дані щодо обсягів капітальних інвестицій є попередніми. Остаточні дані за 2016 рік будуть оприлюднені у травні 2017 року.

Капітальні інвестиції за видами економічної діяльності

	Код за КВЕД-2010	Освоєно (використано) капітальних інвестицій у 2016	
		тис.грн	у % до загального обсягу
Усього		5985730	100,0
Сільське господарство, лісове господарство та рибне господарство	A	740269	12,4
Сільське господарство, мисливство та надання пов'язаних із ними послуг	01	671251	11,2
Лісове господарство та лісозаготівлі	02	56580	0,9
Рибне господарство	03	... ¹	... ¹
Промисловість	B+C+D+E	1612718	26,9
Добувна промисловість і розроблення кар'єрів	B	2291	0,0
Переробна промисловість	C	1342601	22,4
Постачання електроенергії, газу, пари та кондиційованого повітря	D	213769	3,6
Водопостачання; каналізація, поводження з відходами	E	54057	0,9
Будівництво	F	1497704	25,0
Оптова та роздрібна торгівля; ремонт автотранспортних засобів і мотоциклів	G	977784	16,3
Оптова та роздрібна торгівля автотранспортними засобами та мотоциклами, їх ремонт	45	17828	0,3
Оптова торгівля, крім торгівлі автотранспортними засобами та мотоциклами	46	293537	4,9
Роздрібна торгівля, крім торгівлі автотранспортними засобами та мотоциклами	47	666419	11,1
Транспорт, складське господарство, пошта та кур'єрська діяльність	H	126967	2,1
Наземний та трубопровідний транспорт	49	115763	1,9
Водний транспорт	50	–	–
Авіаційний транспорт	51	–	–
Складське господарство та допоміжна діяльність у сфері транспорту	52	11204	0,2
Поштова та кур'єрська діяльність	53	–	–
Тимчасове розміщування й організація харчування	I	5228	0,1
Тимчасове розміщування	55	1607	0,0
Діяльність із забезпечення стравами та напоями	56	3621	0,1
Інформація та телекомунікації	J	4004	0,1
Видавнича діяльність, виробництво кіно- та відеоплівків, телевізійних програм, видання звукозаписів, діяльність у сфері радіо та телевізійного мовлення	58-60	1098	0,0
Телекомунікації (електрозв'язок)	61	422	0,0
Комп'ютерне програмування та надання інших інформаційних послуг	62, 63	2484	0,1
Фінансова та страхова діяльність	K	... ¹	... ¹
Операції з нерухомим майном	L	404380	6,8
Професійна, наукова та технічна діяльність	M	11659	0,2
Діяльність у сферах права та бухгалтерського обліку, архітектури та інжинірингу, технічні випробування та дослідження, діяльність головних управлінь (хед-офісів)	69-71	9484	0,2
Наукові дослідження та розробки	72	–	–
Рекламна діяльність і дослідження кон'юнктури ринку, інша професійна, наукова та технічна діяльність, ветеринарна діяльність	73-75	2175	0,0
Діяльність у сфері адміністративного та допоміжного обслуговування	N	74082	1,2
Державне управління й оборона; обов'язкове соціальне страхування	O	422654	7,1
Освіта	P	50160	0,8
Охорона здоров'я та надання соціальної допомоги	Q	49916	0,8
Мистецтво, спорт, розваги та відпочинок	R	2995	0,1
Надання інших видів послуг	S	5156	0,1

¹ Дані не оприлюднюються з метою забезпечення виконання вимог Закону України «Про державну статистику» щодо конфіденційності інформації.

Капітальні інвестиції у містах і районах

	Освоєно (використано) капітальних інвестицій у 2016		
	тис.грн	у % до загального обсягу	на одну особу, грн
Усього	5985730	100,0	5755,1
м.Луцьк	2544919	42,5	11881,4
м.Володимир-Волинський	103788	1,7	2664,9
м.Ковель	301179	5,0	4383,0
м.Нововолинськ	454415	7,6	7862,5
райони			
Володимир-Волинський	224564	3,8	8729,1
Горохівський	163566	2,7	3147,9
Іваничівський	53286	0,9	1655,7
Камінь-Каширський	87392	1,5	1363,3
Ківерцівський	324003	5,4	5105,4
Ковельський	145128	2,4	3561,1
Локачинський	20684	0,3	921,2
Луцький	967086	16,2	15259,3
Любешівський	45370	0,8	1245,3
Любомльський	61732	1,0	1560,9
Маневицький	87339	1,5	1595,2
Ратнівський	97094	1,6	1860,3
Рожищенський	136386	2,3	3453,9
Старовижівський	49135	0,8	1604,8
Турійський	78786	1,3	2988,1
Шацький	39878	0,7	2346,2