



Держстат
Головне управління
статистики
у Волинській області
www.lutsk.ukrstat.gov.ua

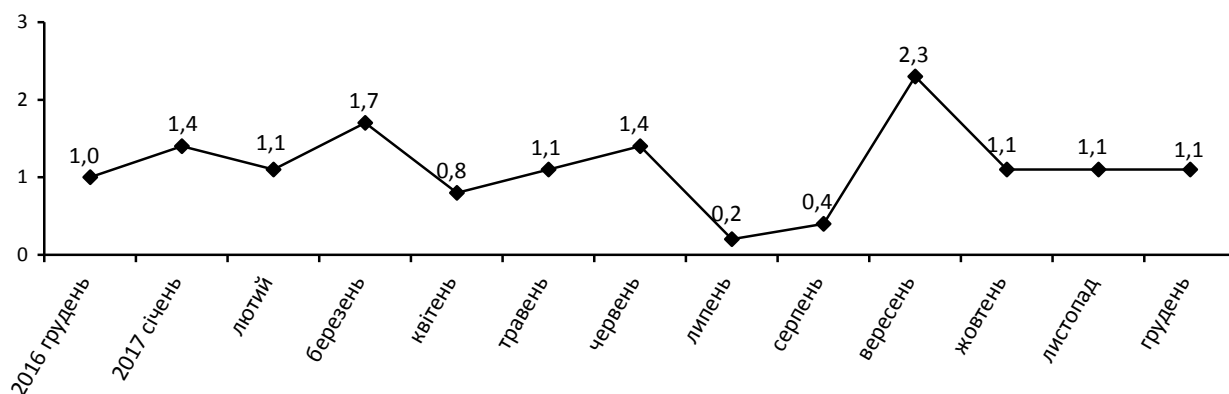
ЕКСПРЕС-ВИПУСК

12.01.2018 № 3

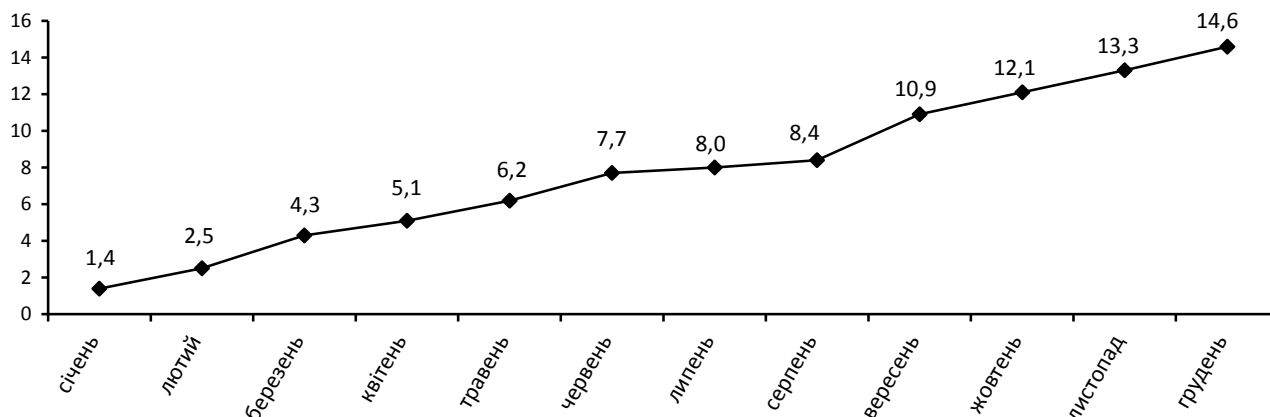
Індекси споживчих цін у Волинській області у грудні 2017 року

Ціни на споживчому ринку області у грудні 2017р. порівняно з попереднім місяцем зросли на 1,1%, за рік у цілому – на 14,6%, в Україні – на 1,0% та 13,7% відповідно.

Зміни споживчих цін
(у % до попереднього місяця)



Зміни споживчих цін у 2017 році
(у % до грудня попереднього року)



Зміни споживчих цін на товари та послуги

(відсотків)

	Грудень 2017 до	
	листопада 2017	грудня 2016
Споживчі ціни	1,1	14,6
Продукти харчування та безалкогольні напої	1,3	18,1
Продукти харчування	1,2	18,5
хліб і хлібопродукти	1,2	11,2
хліб	1,7	18,8
макаронні вироби	1,4	12,2
м'ясо та м'ясопродукти	0,0	29,2
риба та продукти з риби	0,7	0,6
молоко	3,3	26,9
сир і м'який сир (творог)	3,1	25,1
яйця	7,3	17,5
масло	2,4	24,3
олія соняшникова	1,8	5,3
фрукти	0,3	33,8
овочі	11,0	22,8
цукор	-5,8	-6,7
Безалкогольні напої	2,9	9,8
Алкогольні напої, тютюнові вироби	0,3	21,5
Одяг і взуття	-1,8	1,7
Одяг	-2,9	1,5
Взуття	-0,5	1,7
Житло, вода, електроенергія, газ та інші види палива	0,5	10,3
Утримання та ремонт житла	-0,2	6,6
Водопостачання	-1,5	26,9
Каналізація	-1,2	14,0
Утримання будинків та прибудинкових територій	0,0	42,7
Електроенергія	0,0	28,1
Природний газ	0,0	1,2
Гаряча вода, опалення	2,6	4,5
Предмети домашнього вжитку, побутова техніка та поточне утримання житла	-0,3	2,8
Охорона здоров'я	0,6	7,3
Фармацевтична продукція, медичні товари та обладнання	0,7	4,6
Амбулаторні послуги	0,4	12,0
Транспорт	2,6	17,2
Паливо та мастила	2,1	21,1
Транспортні послуги	3,9	26,9
залізничний пасажирський транспорт	0,0	15,5
автодорожній пасажирський транспорт	4,3	28,4
Зв'язок	0,4	9,3
Відпочинок і культура	-0,2	4,8
Освіта	0,0	25,3
Ресторани та готелі	0,7	18,1
Різні товари та послуги	5,7	7,7

На споживчому ринку області у грудні ціни на продукти харчування та безалкогольні напої підвищились на 1,3%. Найбільше подорожчали овочі (на 11,0%) та яйця (на 7,3%). Зросли ціни на молоко, сир і м'який сир (творог), сметану, безалкогольні напої, кисломолочну продукцію, масло, олію соняшникову, хліб, макаронні вироби на 3,3–1,4%. В той же час подешевшали цукор, крупи гречані, сало, м'ясо птиці, рис на 5,8–0,6%.

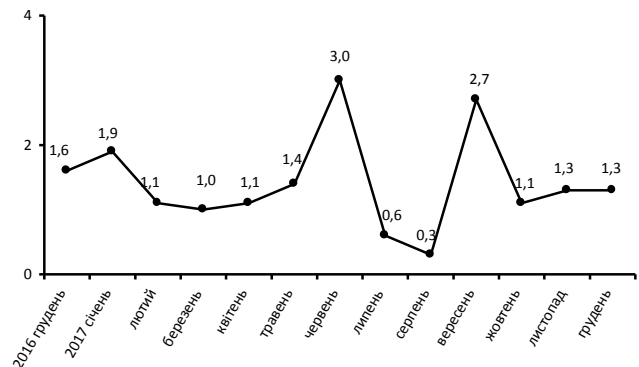
Ціни на алкогольні напої та тютюнові вироби зросли на 0,3%.

Зростання цін (тарифів) на житло, воду, електроенергію, газ та інші види палива на 0,5% відбулося за рахунок підвищення тарифів на гарячу воду на 3,1% та опалення – на 2,5%. Разом з тим знизились тарифи на водопостачання на 1,5% та каналізацію – на 1,2%.

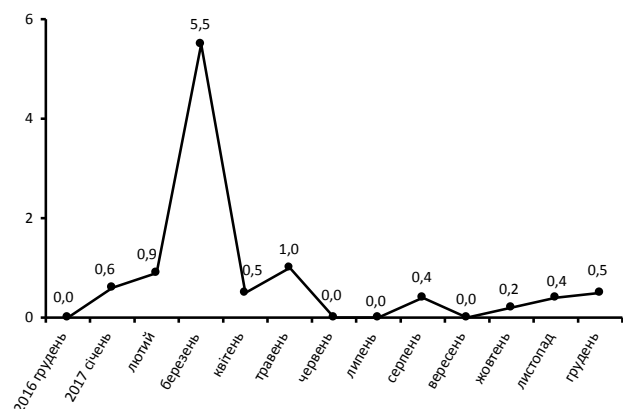
Зростання цін на транспорт на 2,6% зумовлено подорожчанням проїзду в автодорожньому пасажирському транспорті на 4,3%, автомобілів – на 3,4%, обслуговування та ремонту власних транспортних засобів – на 2,3%, палива та мастил – на 2,1%.

У сфері зв'язку ціни зросли на 0,4%, що пов'язано з подорожчанням послуг мобільного зв'язку на 1,1%.

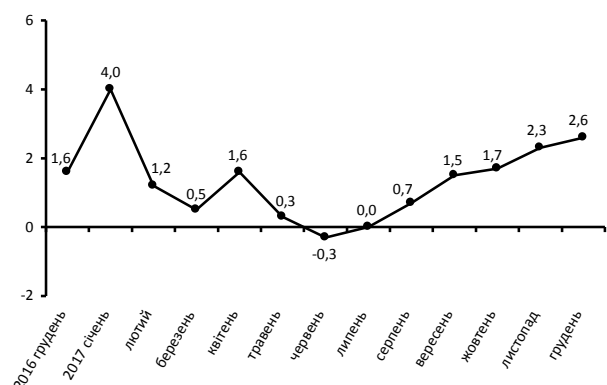
Зміни цін на продукти харчування та безалкогольні напої (у % до попереднього місяця)



Зміни цін на житло, воду, електроенергію, газ та інші види палива (у % до попереднього місяця)



Зміни цін на транспорт (у % до попереднього місяця)



Географічне охоплення

Спостереження охоплює усі регіони України, крім тимчасово окупованої території Автономної Республіки Крим і м. Севастополя, а також частини зони проведення антитерористичної операції.

Спостереження за змінами споживчих цін (тарифів) проводиться в містах, які відібрані на основі процедури стратифікованого багатоступеневого відбору з елементами методу ймовірності, пропорційній розміру. Відбір міст здійснюється на державному рівні і є репрезентативним для розрахунку ІСЦ для кожного регіону країни. Спостереження за змінами споживчих цін (тарифів) не проводиться в сільській місцевості.

Методологія та визначення

Індекс споживчих цін (ІСЦ, індекс інфляції) є показником зміни в часі цін і тарифів на товари та послуги, які купує населення для невиробничого споживання. Розраховується щомісячно на основі даних про ціни (одержуються органами державної статистики шляхом щомісячної реєстрації цін і тарифів на споживчому ринку) та даних національних рахунків щодо витрат домогосподарств на кінцеве споживання по країні в цілому з подальшим розподілом (за результатами вибіркового обстеження умов життя домогосподарств). Методологія розрахунку: http://www.ukrstat.gov.ua/metod_polog/metod_doc/2016/158/mp_spoz_h_ciny.zip.