



Держстат
Головне управління
статистики
у Волинській області
www.lutsk.ukrstat.gov.ua

ЕКСПРЕС-ВИПУСК

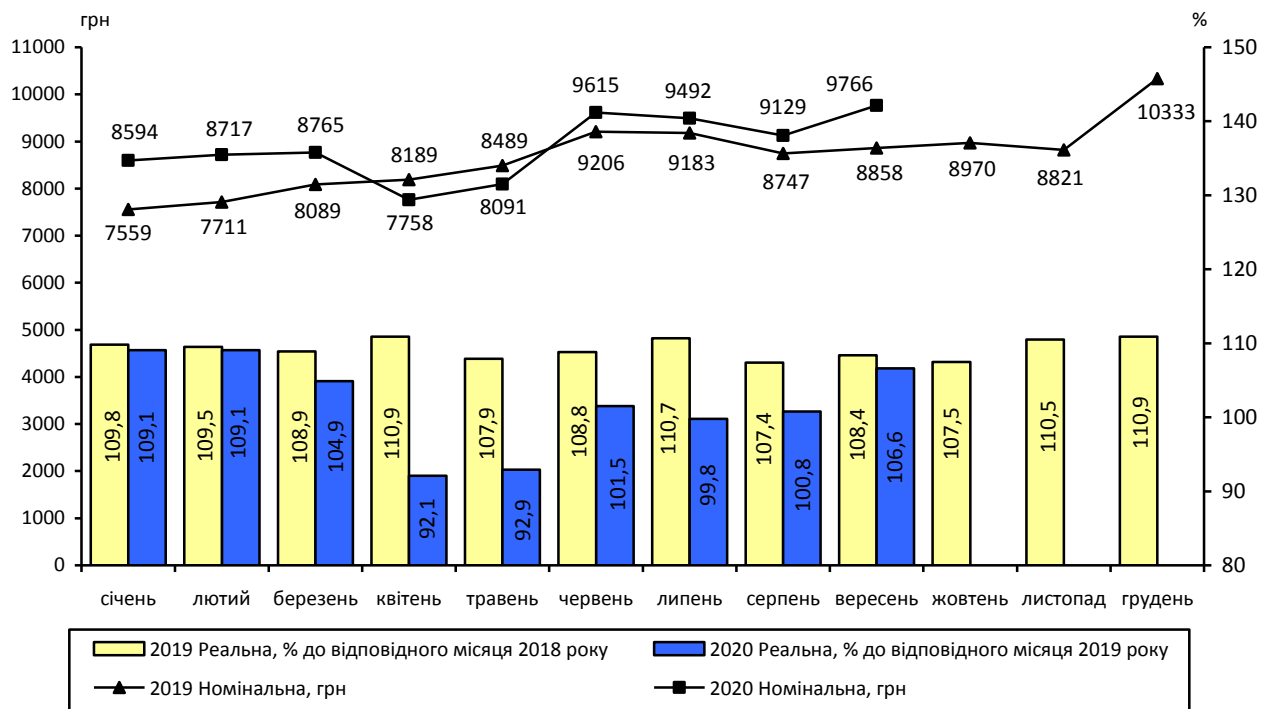
30.10.2020

Заробітна плата у Волинській області у вересні 2020 року

Середня номінальна заробітна плата штатного працівника підприємств, установ та організацій у вересні 2020р. становила 9766 грн, що майже в 2 рази вище рівня мінімальної заробітної плати (5000 грн).

Порівняно з серпнем 2020р. розмір середньої номінальної заробітної плати збільшився на 7,0%, а за останні 12 місяців (відносно вересня 2019р.) – на 10,3%.

Динаміка середньої заробітної плати у 2019–2020 роках



Індекс реальної заробітної плати у вересні 2020р. порівняно з серпнем 2020р. становив 106,3%, а відносно вересня 2019р. – 106,6%.

Більше інформації щодо середньої заробітної плати наведено у додатку.

Географічне охоплення

Усі регіони України, крім тимчасово окупованої території Автономної Республіки Крим, м.Севастополя та частини тимчасово окупованих територій у Донецькій та Луганській областях.

Методологія та визначення

Номінальна заробітна плата включає тарифні ставки (посадові оклади), премії, доплати, надбавки, оплату за невідпрацьований час, а також обов'язкові відрахування: податок на доходи фізичних осіб, військовий збір.

Реальна заробітна плата характеризує купівельну спроможність номінальної заробітної плати під впливом змін споживчих цін на товари і послуги та рівня податків й обов'язкових платежів.

Індекс реальної заробітної плати розраховується шляхом ділення індексу нарахованої номінальної заробітної плати (без урахування податку на доходи фізичних осіб та військового збору) на індекс споживчих цін.

Інформація підготовлена на підставі даних державного статистичного спостереження "Обстеження підприємств із питань статистики праці", яке охоплює юридичні особи та відокремлені підрозділи юридичних осіб із кількістю найманих працівників 10 і більше осіб.

Інформація щодо номінальної заробітної плати формується по Україні в цілому та по регіонах за видами економічної діяльності на рівні секцій і розділів відповідно до Класифікації видів економічної діяльності (http://www.ukrstat.gov.ua/klasf/nac_kls/KVED2010.xls). Інформація щодо індексу реальної заробітної плати розраховується по Україні в цілому та по регіонах.

Методологічні положення: http://www.ukrstat.gov.ua/metod_polog/metod_doc/2016/117/mp_op_sp.zip

Інструкція зі статистики заробітної плати: http://www.ukrstat.gov.ua/norm_doc/2004/5/inst_st_zarplat.zip

Методика розрахунку індексів реальної заробітної плати:

http://www.ukrstat.gov.ua/metod_polog/metod_doc/2012/378/metod.zip

Перегляд даних

Перегляд даних не здійснюється.

**Заробітна плата штатних працівників
за видами економічної діяльності
у вересні 2020 року**

	Код за КВЕД- 2010	Нараховано в середньому працівнику						
		за місяць					за відпрацьовану годину	
		грн	у % до				грн	у % до серпня 2020
			серпня 2020	вересня 2019	серед- нього рівня в області	мінімальної заробітної плати (5000 грн)		
Усього		9766	107,0	110,3	100,0	195,3	67,02	88,9
Сільське господарство, лісове господарство та рибне господарство	A	10187	104,4	114,6	104,3	203,7	67,58	98,6
Промисловість	B+C+D+E	11416	104,1	102,4	116,9	228,3	78,67	89,7
Добувна промисловість і розроблення кар'єрів	B	11139	97,7	103,2	114,1	222,8	89,33	95,7
Переробна промисловість	C	10968	102,4	95,8	112,3	219,4	75,47	86,5
Постачання електроенергії, газу, пари та кондиційованого повітря	D	14804	117,0	139,2	151,6	296,1	99,04	102,4
Водопостачання; каналізація, поводження з відходами	E	9502	96,3	122,9	97,3	190,0	65,49	93,8
Будівництво	F	10618	110,0	110,2	108,7	212,4	68,71	98,7
Оптова та роздрібна торгівля; ремонт автотранспортних засобів і мотоциклів	G	7324	95,7	96,7	75,0	146,5	47,17	88,7
Транспорт, складське господарство, поштова та кур'єрська діяльність	H	8465	99,3	100,9	86,7	169,3	65,02	85,1
Тимчасове розміщування й організація харчування	I	6436	151,5	110,0	65,9	128,7	45,81	107,6
Інформація та телекомунікації	J	8423	95,6	109,3	86,2	168,5	57,68	82,6
Фінансова та страхова діяльність	K	13737	97,7	101,2	140,7	274,7	93,87	85,6
Операції з нерухомим майном	L	7120	100,1	108,3	72,9	142,4	46,21	88,0
Професійна, наукова та технічна діяльність	M	8797	113,3	116,9	90,1	175,9	66,30	96,4
Діяльність у сфері адміністративного та допоміжного обслуговування	N	6661	100,5	118,2	68,2	133,2	44,42	96,3
Державне управління й оборона; обов'язкове соціальне страхування	O	13919	98,8	103,7	142,5	278,4	97,94	84,1
Освіта	P	9623	125,7	125,0	98,5	192,5	63,94	83,1
Охорона здоров'я та надання соціальної допомоги	Q	8484	102,6	136,6	86,9	169,7	63,22	94,5
Мистецтво, спорт, розваги та відпочинок	R	8181	109,4	118,3	83,8	163,6	59,95	96,8
Надання інших видів послуг	S	7045	89,3	110,7	72,1	140,9	55,18	86,0