



Держстат
Головне управління
статистики
у Волинській області
www.lutsk.ukrstat.gov.ua

ЕКСПРЕС-ВИПУСК

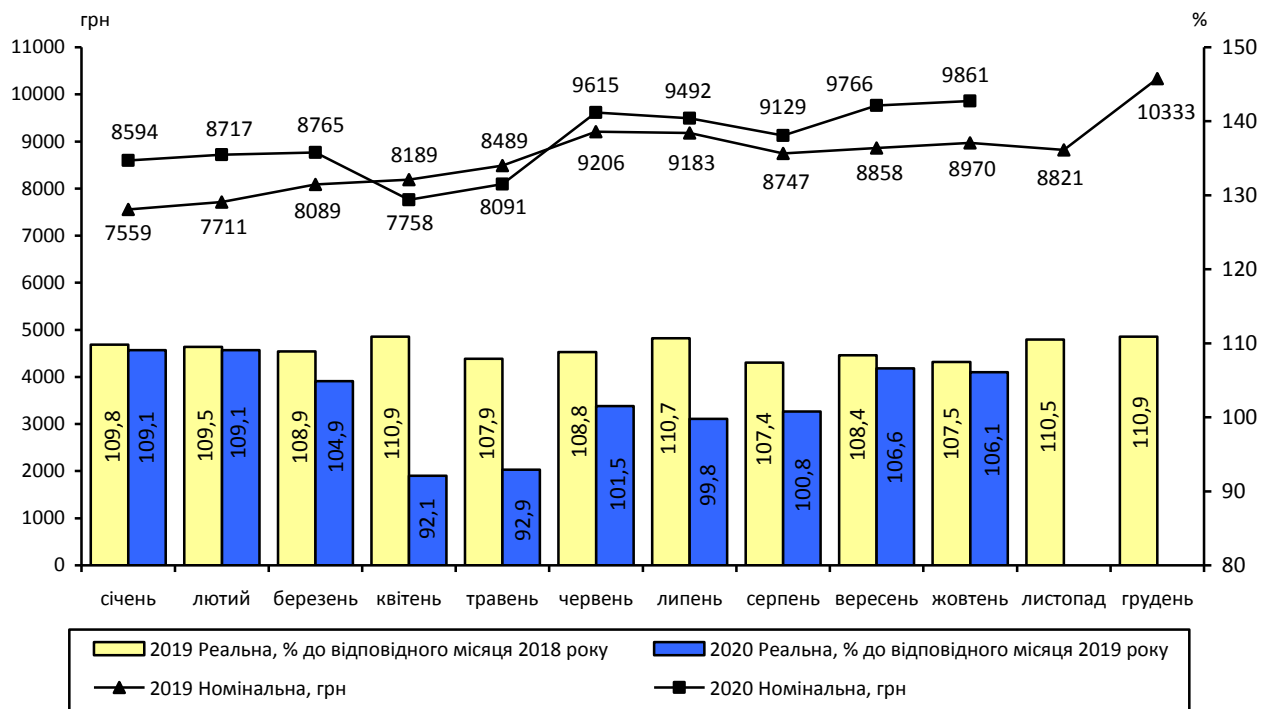
01.12.2020

Заробітна плата у Волинській області у жовтні 2020 року

Середня номінальна заробітна плата штатного працівника підприємств, установ та організацій у жовтні 2020р. становила 9861 грн, що майже в 2 рази вище рівня мінімальної заробітної плати (5000 грн).

Порівняно з вереснем 2020р. розмір середньої номінальної заробітної плати збільшився на 1,0%, а за останні 12 місяців (відносно жовтня 2019р.) – на 9,9%.

Динаміка середньої заробітної плати у 2019–2020 роках



Індекс реальної заробітної плати у жовтні 2020р. порівняно з вереснем 2020р. становив 99,9%, а відносно жовтня 2019р. – 106,1%.

Більше інформації щодо середньої заробітної плати наведено у додатку.

Географічне охоплення

Усі регіони України, крім тимчасово окупованої території Автономної Республіки Крим, м.Севастополя та частини тимчасово окупованих територій у Донецькій та Луганській областях.

Методологія та визначення

Номінальна заробітна плата включає тарифні ставки (посадові оклади), премії, доплати, надбавки, оплату за невідпрацьований час, а також обов'язкові відрахування: податок на доходи фізичних осіб, військовий збір.

Реальна заробітна плата характеризує купівельну спроможність номінальної заробітної плати під впливом змін споживчих цін на товари і послуги та рівня податків й обов'язкових платежів.

Індекс реальної заробітної плати розраховується шляхом ділення індексу нарахованої номінальної заробітної плати (без урахування податку на доходи фізичних осіб та військового збору) на індекс споживчих цін.

Інформація підготовлена на підставі даних державного статистичного спостереження "Обстеження підприємств із питань статистики праці", яке охоплює юридичні особи та відокремлені підрозділи юридичних осіб із кількістю найманих працівників 10 і більше осіб.

Інформація щодо номінальної заробітної плати формується по Україні в цілому та по регіонах за видами економічної діяльності на рівні секцій і розділів відповідно до Класифікації видів економічної діяльності (http://www.ukrstat.gov.ua/klasf/nac_kls/KVED2010.xls). Інформація щодо індексу реальної заробітної плати розраховується по Україні в цілому та по регіонах.

Методологічні положення: http://www.ukrstat.gov.ua/metod_polog/metod_doc/2016/117/mp_op_sp.zip

Інструкція зі статистики заробітної плати: http://www.ukrstat.gov.ua/norm_doc/2004/5/inst_st_zarplat.zip

Методика розрахунку індексів реальної заробітної плати:

http://www.ukrstat.gov.ua/metod_polog/metod_doc/2012/378/metod.zip

Перегляд даних

Перегляд даних не здійснюється.

**Заробітна плата штатних працівників
за видами економічної діяльності
у жовтні 2020 року**

	Код за КВЕД- 2010	Нараховано в середньому працівнику						
		за місяць					за відпрацьовану годину	
		грн	у % до				грн	у % до вересня 2020
			вересня 2020	жовтня 2019	серед- нього рівня в області	мінімальної заробітної плати (5000 грн)		
Усього		9861	101,0	109,9	100,0	197,2	68,44	102,1
Сільське господарство, лісове господарство та рибне господарство	A	9905	97,2	106,4	100,4	198,1	67,65	100,1
Промисловість	B+C+D+E	11458	100,4	99,4	116,2	229,2	77,79	98,9
Добувна промисловість і розроблення кар'єрів	B	10814	97,1	99,9	109,7	216,3	86,25	96,5
Переробна промисловість	C	11434	104,2	95,6	115,9	228,7	77,03	102,1
Постачання електроенергії, газу, пари та кондиційованого повітря	D	12636	85,4	121,0	128,1	252,7	85,75	86,6
Водопостачання; каналізація, поводження з відходами	E	9294	97,8	119,8	94,2	185,9	63,57	97,1
Будівництво	F	10585	99,7	103,2	107,3	211,7	70,76	103,0
Оптова та роздрібна торгівля; ремонт автотранспортних засобів і мотоциклів	G	7546	103,0	99,8	76,5	150,9	49,04	104,0
Транспорт, складське господарство, поштова та кур'єрська діяльність	H	8356	98,7	98,9	84,7	167,1	63,17	97,1
Тимчасове розміщування й організація харчування	I	5195	80,7	89,4	52,7	103,9	38,96	85,1
Інформація та телекомунікації	J	8982	106,6	117,1	91,1	179,6	62,17	107,8
Фінансова та страхова діяльність	K	14203	103,4	99,3	144,0	284,1	99,66	106,2
Операції з нерухомим майном	L	6877	96,6	100,4	69,7	137,5	45,28	98,0
Професійна, наукова та технічна діяльність	M	7353	83,6	102,8	74,6	147,1	57,76	87,1
Діяльність у сфері адміністративного та допоміжного обслуговування	N	6700	100,6	109,2	67,9	134,0	44,69	100,6
Державне управління й оборона; обов'язкове соціальне страхування	O	13705	98,5	108,4	139,0	274,1	96,38	98,4
Освіта	P	8923	92,7	117,6	90,5	178,5	62,49	97,7
Охорона здоров'я та надання соціальної допомоги	Q	10938	128,9	169,3	110,9	218,8	79,51	125,8
Мистецтво, спорт, розваги та відпочинок	R	7503	91,7	98,5	76,1	150,1	55,21	92,1
Надання інших видів послуг	S	7718	109,6	132,2	78,3	154,4	60,64	109,9