



Держстат  
Головне управління  
статистики  
у Волинській області  
[www.lutsk.ukrstat.gov.ua](http://www.lutsk.ukrstat.gov.ua)

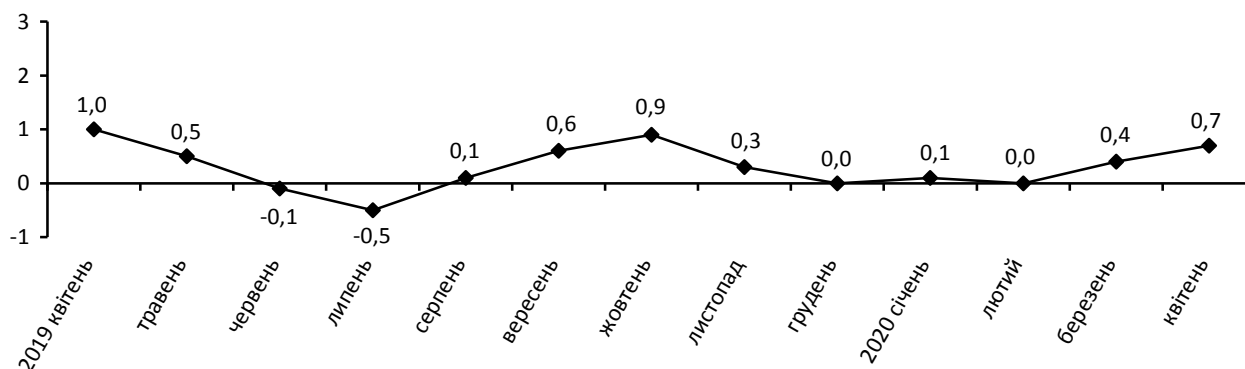
# ЕКСПРЕС-ВИПУСК

14.05.2020

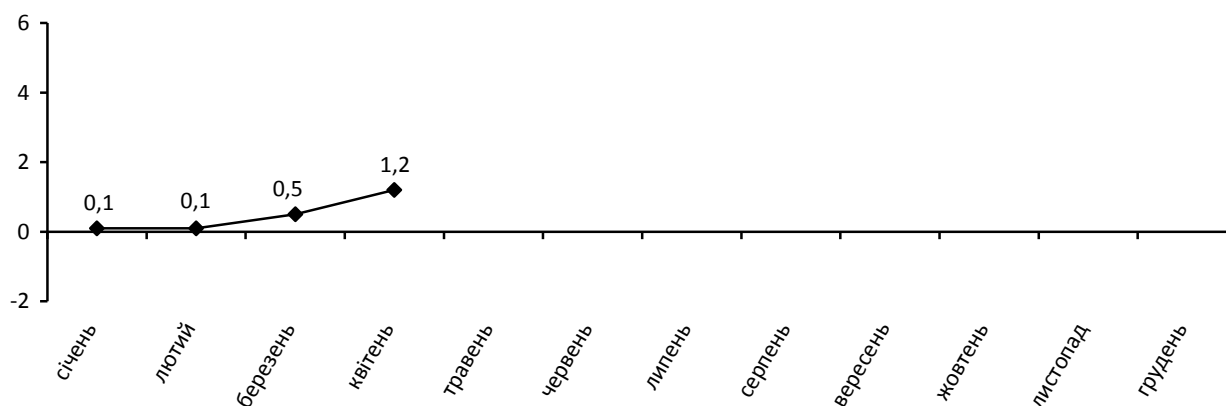
## Індекси споживчих цін у Волинській області у квітні 2020 року

Споживчі ціни в області у квітні 2020р. порівняно з попереднім місяцем підвищились на 0,7%, з початку року – на 1,2%, в Україні – на 0,8% та 1,5% відповідно.

### Зміни споживчих цін (у % до попереднього місяця)



### Зміни споживчих цін у 2020 році (у % до грудня попереднього року)



## Зміни споживчих цін на товари та послуги

(відсотків)

	Квітень 2020 до	
	березня 2020	грудня 2019
<b>Споживчі ціни</b>	<b>0,7</b>	<b>1,2</b>
<b>Продукти харчування та безалкогольні напої</b>	<b>2,2</b>	<b>2,2</b>
Продукти харчування	2,5	2,4
хліб і хлібопродукти	3,3	5,9
хліб	0,6	1,4
макаронні вироби	3,4	4,7
м'ясо та м'ясопродукти	-0,3	-3,2
риба та продукти з риби	7,0	2,0
молоко	-2,0	-1,9
сир і м'який сир (творог)	1,4	0,1
яйця	23,4	-21,5
масло	-1,0	2,2
олія соняшникова	3,3	4,5
фрукти	9,1	18,8
овочі	0,9	8,6
цукор	5,0	8,7
Безалкогольні напої	-2,2	-2,7
<b>Алкогольні напої, тютюнові вироби</b>	<b>1,4</b>	<b>5,2</b>
<b>Одяг і взуття</b>	<b>2,3</b>	<b>4,2</b>
Одяг	2,1	3,8
Взуття	2,5	4,5
<b>Житло, вода, електроенергія, газ та інші види палива</b>	<b>-4,9</b>	<b>-9,0</b>
Утримання та ремонт житла	-0,2	1,2
Водопостачання	0,0	23,5
Каналізація	0,0	49,2
Утримання будинків та прибудинкових територій	0,0	6,8
Електроенергія	0,0	0,0
Природний газ	-11,3	-23,7
Гаряча вода, опалення	-19,5	-42,0
<b>Предмети домашнього вжитку, побутова техніка та поточне утримання житла</b>	<b>0,6</b>	<b>0,3</b>
<b>Охорона здоров'я</b>	<b>2,8</b>	<b>4,8</b>
Фармацевтична продукція, медичні товари та обладнання	2,6	3,6
Амбулаторні послуги	2,1	7,7
<b>Транспорт</b>	<b>-3,2</b>	<b>-0,8</b>
Паливо та мастила	-10,0	-16,5
Транспортні послуги	-0,3	0,2
залізничний пасажирський транспорт	0,3	3,0
автодорожній пасажирський транспорт	-0,4	-0,3
<b>Зв'язок</b>	<b>-0,2</b>	<b>2,7</b>
<b>Відпочинок і культура</b>	<b>-1,4</b>	<b>-4,1</b>
<b>Освіта</b>	<b>0,0</b>	<b>0,0</b>
<b>Ресторани та готелі</b>	<b>0,0</b>	<b>0,9</b>
<b>Різні товари та послуги</b>	<b>-3,9</b>	<b>-7,3</b>

На споживчому ринку області у квітні ціни на продукти харчування та безалкогольні напої зросли на 2,2%. Найбільше (на 23,4% та 21,3%) подорожчали яйця та гречані крупи. Підвищились ціни на фрукти, рис, рибу та продукти з риби, цукор, свинину, сало, макаронні вироби, соняшникову олію, сири, овочі на 9,1–0,9%. Водночас подешевшали м'ясо птиці, сметана, безалкогольні напої, молоко, масло на 4,5–1,0%.

Ціни на алкогольні напої та тютюнові вироби підвищилися на 1,4%, що пов'язано з подорожчанням тютюнових виробів на 3,2%.

Одяг і взуття подорожчали на 2,3%, зокрема, взуття – на 2,5%, одяг – на 2,1%.

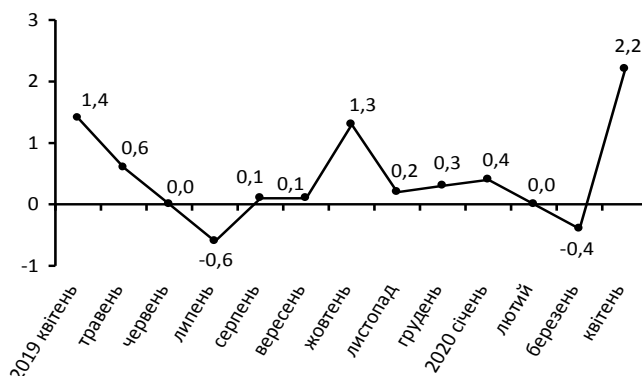
Плата за житло, воду, електроенергію, газ та інші види палива зменшилась в цілому на 4,9% за рахунок здешевлення опалення на 21,1%, природного газу – на 11,3%, гарячої води – на 6,6%.

Зростання цін у сфері охорони здоров'я на 2,8% спричинено подорожчанням послуг лікарень на 4,7%.

Зниження цін на транспорт на 3,2% зумовлено здешевленням палива і мастил на 10,0% та автомобілів на 3,8%.

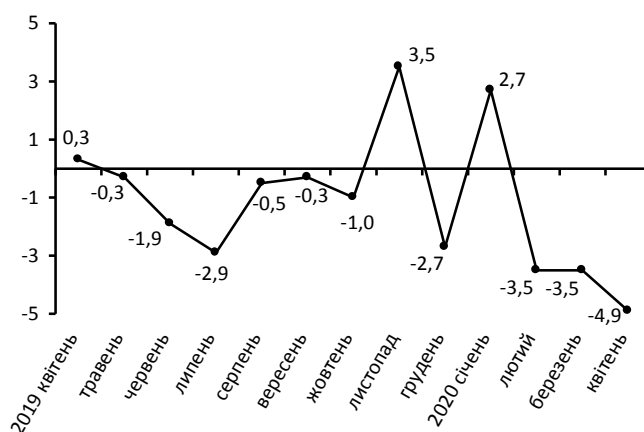
### Зміни цін на продукти харчування та безалкогольні напої

(у % до попереднього місяця)



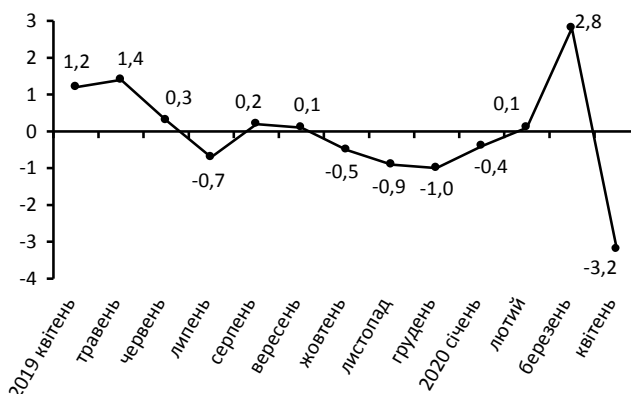
### Зміни цін на житло, воду, електроенергію, газ та інші види палива

(у % до попереднього місяця)



### Зміни цін на транспорт

(у % до попереднього місяця)



### Географічне охоплення

Усі регіони України, крім тимчасово окупованої території Автономної Республіки Крим, м. Севастополя та частини тимчасово окупованих територій у Донецькій та Луганській областях. Відбір міст здійснюється на державному рівні та є репрезентативним для розрахунку ІСЦ для кожного регіону країни. Спостереження за змінами споживчих цін (тарифів) не проводиться в сільській місцевості.

### Методологія та визначення

**Індекс споживчих цін** (ІСЦ, індекс інфляції) є показником зміни в часі цін і тарифів на товари та послуги, які купує населення для невиробничого споживання. Розраховується щомісячно на основі даних про ціни (одержуються органами державної статистики шляхом щомісячної реєстрації цін і тарифів на споживчому ринку) та даних національних рахунків щодо витрат домогосподарств на кінцеве споживання по країні в цілому з подальшим розподілом (за результатами вибіркового обстеження умов життя домогосподарств).

Методологія розрахунку: [http://www.ukrstat.gov.ua/norm\\_doc/2019/401/401.pdf](http://www.ukrstat.gov.ua/norm_doc/2019/401/401.pdf).

Із січня 2020 року впроваджено актуалізовану вибірку територій для спостереження за змінами цін (тарифів) на споживчому ринку відповідно до Методологічних положень щодо організації статистичного спостереження за змінами цін (тарифів) на споживчі товари (послуги) і розрахунків індексів споживчих цін (наказ Держстату від 29.08.2016 № 158 зі змінами, затвердженими наказом Держстату від 17.12.2019 № 401).

### **Перегляд даних**

Перегляд даних, розрахованих і оприлюднених раніше, не здійснюється.