



Держстат
Головне управління
статистики
у Волинській області
www.lutsk.ukrstat.gov.ua

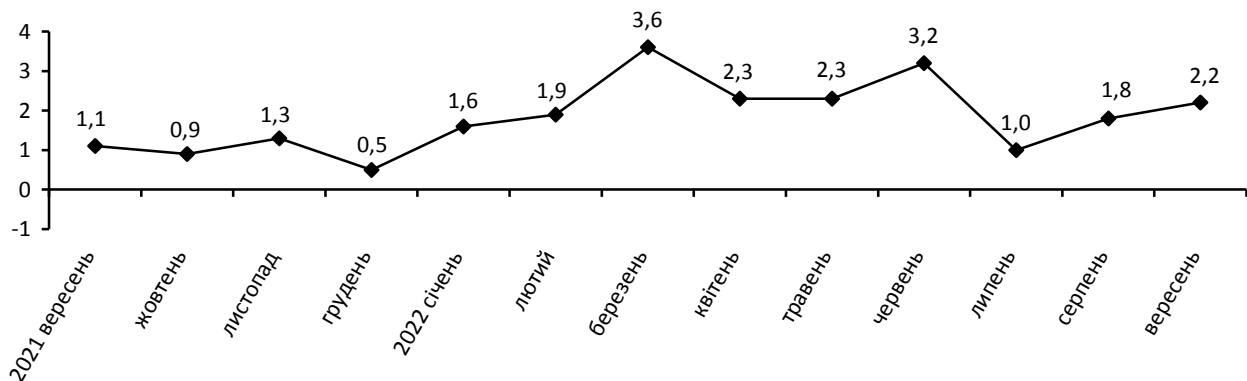
ЕКСПРЕС-ВИПУСК

13.10.2022

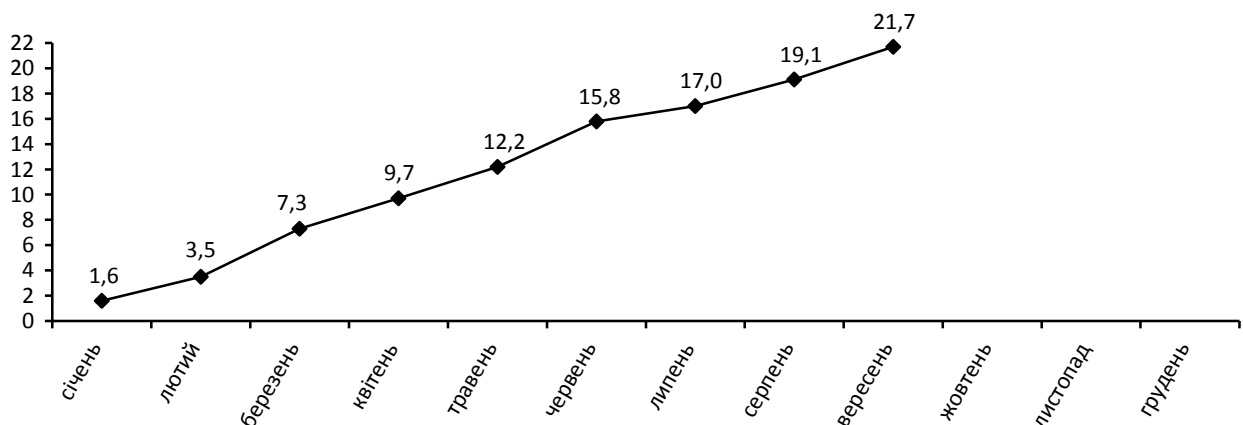
Індекси споживчих цін у Волинській області у вересні 2022 року

Споживчі ціни в області у вересні 2022р. порівняно з попереднім місяцем зросли на 2,2%, з початку року – на 21,7%, в Україні – на 1,9% та 21,8% відповідно.

Зміни споживчих цін
(у % до попереднього місяця)



Зміни споживчих цін у 2022 році
(у % до грудня попереднього року)



Зміни споживчих цін на товари та послуги

(відсотків)

| | Вересень 2022 до | |
|--|------------------|-------------|
| | серпня 2022 | грудня 2021 |
| Споживчі ціни | 2,2 | 21,7 |
| Продукти харчування та безалкогольні напої | 3,2 | 26,4 |
| Продукти харчування | 3,2 | 26,7 |
| хліб і хлібопродукти | -1,1 | 22,1 |
| хліб | 1,2 | 19,8 |
| макаронні вироби | 6,5 | 28,0 |
| м'ясо та м'ясопродукти | 3,0 | 20,9 |
| риба та продукти з риби | 2,4 | 50,6 |
| молоко | 4,5 | 11,3 |
| сир і м'який сир (творог) | 1,9 | 13,5 |
| яйця | 24,6 | 8,8 |
| масло | 4,7 | 12,6 |
| олія соняшникова | 2,1 | 13,2 |
| фрукти | 12,7 | 68,3 |
| овочі | -7,5 | 36,8 |
| цукор | 8,3 | 32,8 |
| Безалкогольні напої | 3,4 | 22,5 |
| Алкогольні напої, тютюнові вироби | 0,3 | 19,9 |
| Одяг і взуття | 5,3 | 0,5 |
| Одяг | 6,6 | 2,0 |
| Взуття | 4,3 | -0,9 |
| Житло, вода, електроенергія, газ та інші види палива | 1,8 | 5,8 |
| Утримання та ремонт житла | 3,8 | 16,7 |
| Водопостачання | 0,0 | 13,8 |
| Прибирання сміття | 0,0 | 3,5 |
| Каналізація | 0,0 | 17,6 |
| Послуги з управління багатоквартирними будинками | 0,0 | 10,3 |
| Електроенергія | 0,0 | 0,0 |
| Природний газ | 0,0 | 0,0 |
| Гаряча вода, опалення | 0,0 | 0,0 |
| Предмети домашнього вжитку, побутова техніка та поточне утримання житла | 2,2 | 22,3 |
| Охорона здоров'я | 1,1 | 11,9 |
| Фармацевтична продукція, медичні товари та обладнання | 0,7 | 13,4 |
| Амбулаторні послуги | 0,9 | 7,2 |
| Транспорт | -0,1 | 39,5 |
| Паливо та мастила | -2,3 | 59,8 |
| Транспортні послуги | 0,2 | 47,8 |
| залізничний пасажирський транспорт | -1,8 | 4,5 |
| автодорожній пасажирський транспорт | 0,3 | 50,7 |
| Зв'язок | -0,4 | 9,9 |
| Відпочинок і культура | 1,7 | 15,1 |
| Освіта | 12,1 | 17,1 |
| Ресторани та готелі | 2,0 | 18,2 |
| Різні товари та послуги | 0,3 | 21,3 |

На споживчому ринку області у вересні ціни на продукти харчування та безалкогольні напої зросли на 3,2%. Найбільше подорожчали сало та яйця (на 33,2% і 24,6% відповідно). Зросли ціни на фрукти, цукор, свинину, макаронні вироби, рис, масло, молоко, безалкогольні напої, рибу та продукти з риби, яловичину і телятину, соняшкову олію, сири, кисломолочну продукцію, хліб (на 12,7–1,2%). Водночас подешевшали продукти переробки зернових на 16,3% та овочі на 7,5%.

Ціни на алкогольні напої та тютюнові вироби підвищилися на 0,3%, зокрема, тютюнові вироби – на 1,0%.

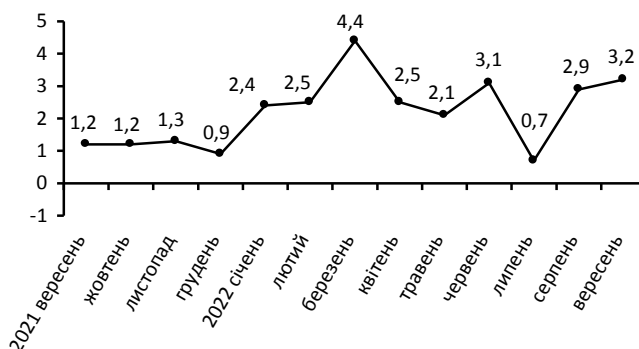
Одяг і взуття подорожчали на 5,3%, у т.ч. одяг – на 6,6%, взуття – на 4,3%.

Зростання цін (тарифів) на житло, воду, електроенергію, газ та інші види палива на 1,8% відбулося за рахунок підвищення цін на утримання та ремонт житла на 3,8%, оренду житла – на 0,5%.

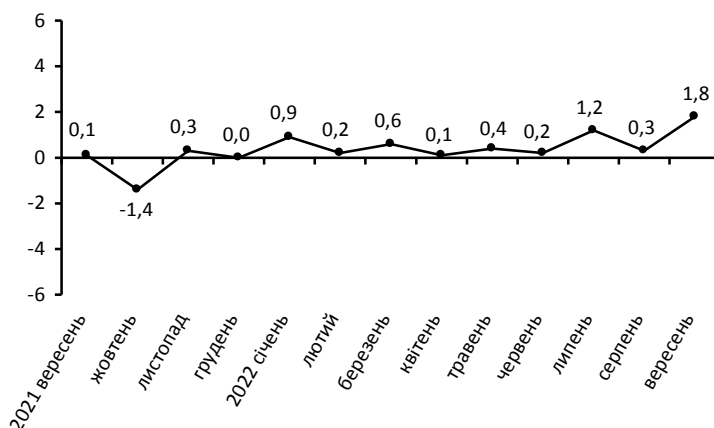
Ціни на транспорт знизилися на 0,1% за рахунок здешевлення палива та мастил на 2,3% та вартості проїзду у залізничному пасажирському транспорті на 1,8%. Водночас підвищилися ціни на автомобілі на 2,5%.

Зростання вартості послуг освіти на 12,1% зумовлено підвищенням плати за навчання у вищих навчальних закладах на 15,9%.

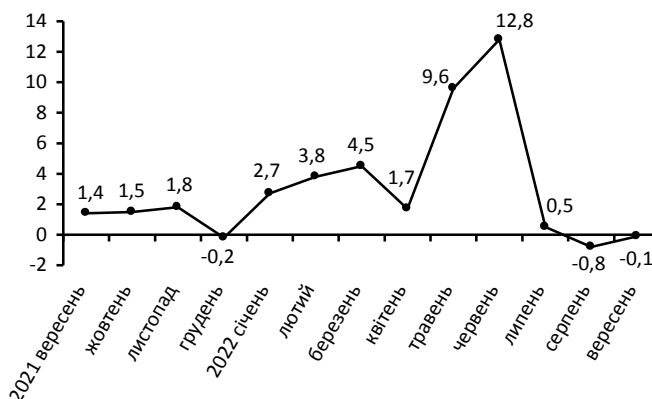
Зміни цін на продукти харчування та безалкогольні напої
(у % до попереднього місяця)



Зміни цін на житло, воду, електроенергію, газ та інші види палива
(у % до попереднього місяця)



Зміни цін на транспорт
(у % до попереднього місяця)



Географічне охоплення

Усі регіони України, крім тимчасово окупованої території Автономної Республіки Крим, м. Севастополя та частини тимчасово окупованих територій у Донецькій та Луганській областях.

Відбір міст здійснюється на державному рівні та є репрезентативним для розрахунку ІСЦ для кожного регіону країни. Спостереження за змінами споживчих цін (тарифів) не проводиться в сільській місцевості.

Методологія та визначення

Індекс споживчих цін (ІСЦ, інфляція) є показником зміни в часі цін і тарифів на товари та послуги, які купує населення для невиробничого споживання. Розраховується щомісячно на основі даних про ціни (одержуються органами державної статистики шляхом щомісячної реєстрації цін і тарифів на споживчому ринку) та даних національних рахунків щодо витрат домогосподарств на кінцеве споживання по країні в цілому з подальшим розподілом (за результатами вибіркового обстеження умов життя домогосподарств).

Методологія розрахунку: http://ukrstat.gov.ua/norm_doc/2021/310/310.pdf.

Перегляд даних

Перегляд даних, розрахованих і оприлюднених раніше, не здійснюється.