



Держстат
Головне управління
статистики
у Волинській області
www.lutsk.ukrstat.gov.ua

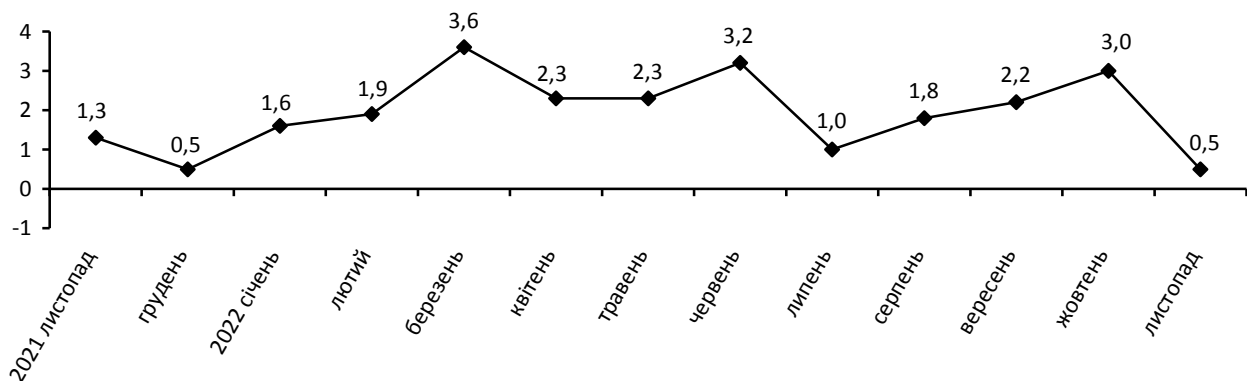
ЕКСПРЕС-ВИПУСК

14.12.2022

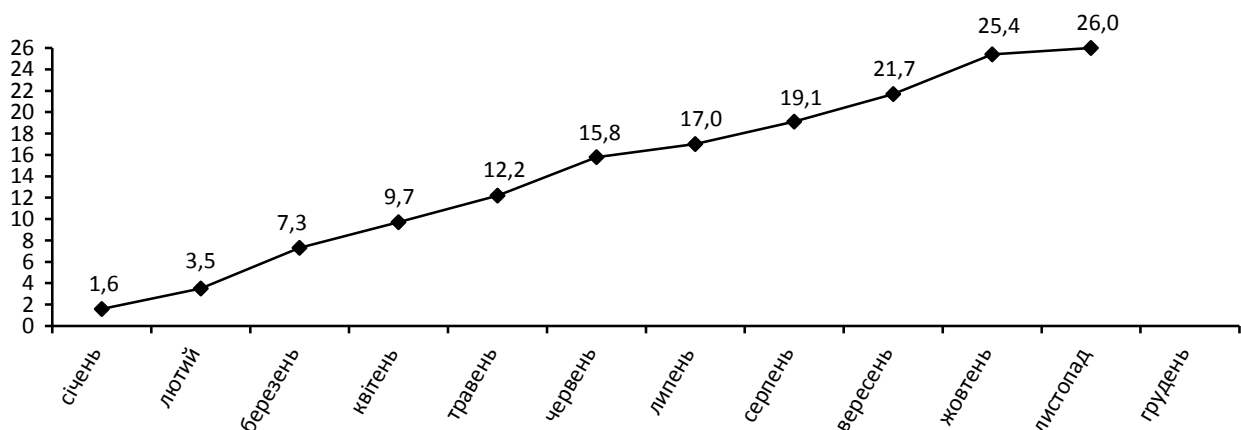
Індекси споживчих цін у Волинській області у листопаді 2022 року

Споживчі ціни в області у листопаді 2022р. порівняно з попереднім місяцем зросли на 0,5%, з початку року – на 26,0%, в Україні – на 0,7% та 25,7% відповідно.

Зміни споживчих цін (у % до попереднього місяця)



Зміни споживчих цін у 2022 році (у % до грудня попереднього року)



Зміни споживчих цін на товари та послуги

(відсотків)

| | Листопад 2022 до | |
|--|------------------|-------------|
| | жовтня 2022 | грудня 2021 |
| Споживчі ціни | 0,5 | 26,0 |
| Продукти харчування та безалкогольні напої | 0,1 | 33,0 |
| Продукти харчування | 0,1 | 33,5 |
| хліб і хлібопродукти | -0,4 | 23,2 |
| хліб | 0,6 | 23,3 |
| макаронні вироби | -0,2 | 26,4 |
| м'ясо та м'ясопродукти | -0,9 | 25,3 |
| риба та продукти з риби | 0,0 | 55,6 |
| молоко | 7,3 | 20,8 |
| сир і м'який сир (творог) | 3,0 | 20,9 |
| яйця | 14,9 | 101,0 |
| масло | -2,8 | 15,6 |
| олія соняшникова | 3,8 | 17,9 |
| фрукти | -7,9 | 56,4 |
| овочі | 0,2 | 52,0 |
| цукор | -1,0 | 30,7 |
| Безалкогольні напої | 0,3 | 25,1 |
| Алкогольні напої, тютюнові вироби | 0,6 | 21,2 |
| Одяг і взуття | -0,8 | 3,7 |
| Одяг | -0,2 | 6,0 |
| Взуття | -1,7 | 0,9 |
| Житло, вода, електроенергія, газ та інші види палива | 0,3 | 6,6 |
| Утримання та ремонт житла | -1,5 | 16,1 |
| Водопостачання | 0,0 | 13,8 |
| Прибирання сміття | 0,0 | 3,5 |
| Каналізація | 0,0 | 17,6 |
| Послуги з управління багатоквартирними будинками | 0,0 | 10,3 |
| Електроенергія | 0,0 | 0,0 |
| Природний газ | 0,0 | 0,0 |
| Гаряча вода, опалення | 0,0 | 0,0 |
| Предмети домашнього вжитку, побутова техніка та поточне утримання житла | 0,8 | 24,4 |
| Охорона здоров'я | 0,8 | 14,5 |
| Фармацевтична продукція, медичні товари та обладнання | 1,2 | 17,0 |
| Амбулаторні послуги | 0,0 | 7,2 |
| Транспорт | 1,6 | 42,3 |
| Паливо та мастила | 2,3 | 63,9 |
| Транспортні послуги | 0,0 | 47,6 |
| залізничний пасажирський транспорт | 0,9 | 2,8 |
| автодорожній пасажирський транспорт | 0,0 | 50,7 |
| Зв'язок | 0,6 | 11,0 |
| Відпочинок і культура | 1,6 | 19,2 |
| Освіта | 0,0 | 17,1 |
| Ресторани та готелі | 1,9 | 23,8 |
| Різні товари та послуги | 1,6 | 25,4 |

На споживчому ринку області у листопаді ціни на продукти харчування та безалкогольні напої зросли на 0,1%. Найбільше подорожчали яйця (на 14,9%). Зросли ціни на молоко, соняшникову олію, сметану, сири, яловичину і телятину, хліб, кисломолочну продукцію (на 7,3–0,5%). Водночас подешевшали фрукти, свинина, продукти переробки зернових, рис, масло, цукор (на 7,9–1,0%).

Ціни на алкогольні напої та тютюнові вироби підвищилися на 0,6%, зокрема, тютюнові вироби – на 0,7%, алкогольні напої – на 0,5%.

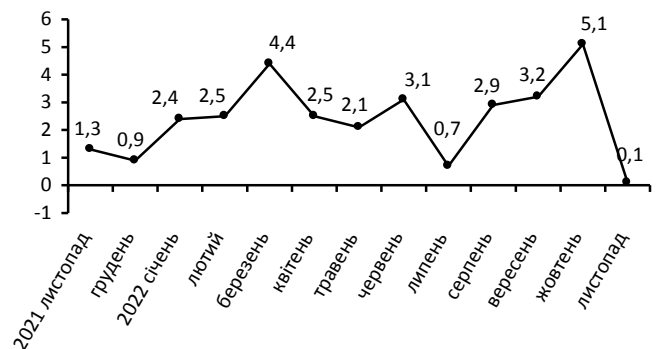
Одяг і взуття подешевшали на 0,8%, у т.ч. взуття – на 1,7%, одяг – на 0,2%.

Ціни у сфері охорони здоров'я зросли на 0,8% за рахунок подорожчання фармацевтичної продукції, медичних товарів та обладнання на 1,2%.

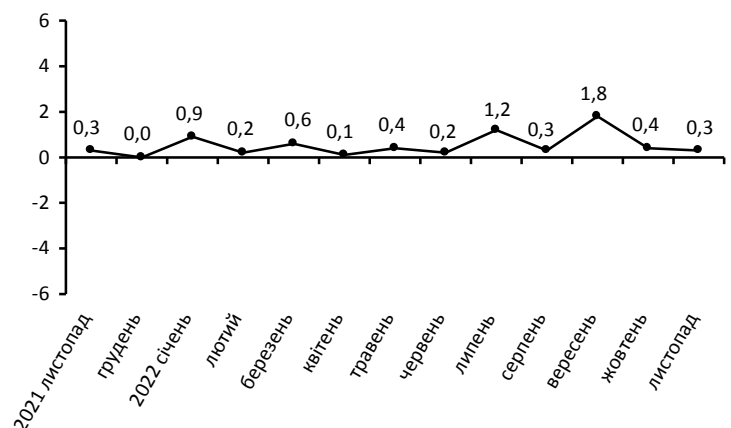
Ціни на транспорт зросли на 1,6% за рахунок подорожчання палива і мастил та автомобілів на 2,3% та 1,5% відповідно.

У сфері зв'язку ціни зросли на 0,6%, що пов'язано з подорожчанням місцевого телефонного зв'язку та інтернету на 21,9% та 2,8% відповідно.

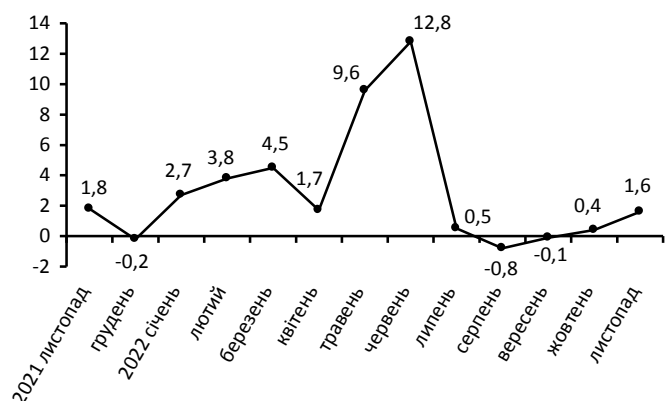
Зміни цін на продукти харчування та безалкогольні напої
(у % до попереднього місяця)



Зміни цін на житло, воду, електроенергію, газ та інші види палива
(у % до попереднього місяця)



Зміни цін на транспорт
(у % до попереднього місяця)



Географічне охоплення

Усі регіони України, крім тимчасово окупованої території Автономної Республіки Крим, м. Севастополя та частини тимчасово окупованих територій у Донецькій та Луганській областях.

Відбір міст здійснюється на державному рівні та є репрезентативним для розрахунку ІСЦ для кожного регіону країни. Спостереження за змінами споживчих цін (тарифів) не проводиться в сільській місцевості.

Методологія та визначення

Індекс споживчих цін (ІСЦ, інфляція) є показником зміни в часі цін і тарифів на товари та послуги, які купує населення для невиробничого споживання. Розраховується щомісячно на основі даних про ціни (одержуються органами державної статистики шляхом щомісячної реєстрації цін і тарифів на споживчому ринку) та даних національних рахунків щодо витрат домогосподарств на кінцеве споживання по країні в цілому з подальшим розподілом (за результатами вибіркового обстеження умов життя домогосподарств).

Методологія розрахунку: http://ukrstat.gov.ua/norm_doc/2021/310/310.pdf.

Перегляд даних

Перегляд даних, розрахованих і оприлюднених раніше, не здійснюється.