



Держстат  
Головне управління  
статистики  
у Волинській області  
[www.lutsk.ukrstat.gov.ua](http://www.lutsk.ukrstat.gov.ua)

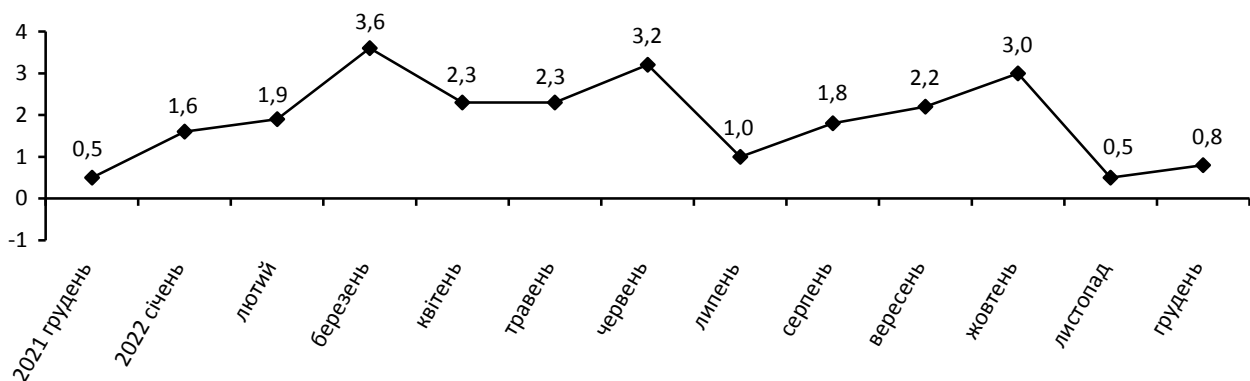
# ЕКСПРЕС-ВИПУСК

13.01.2023

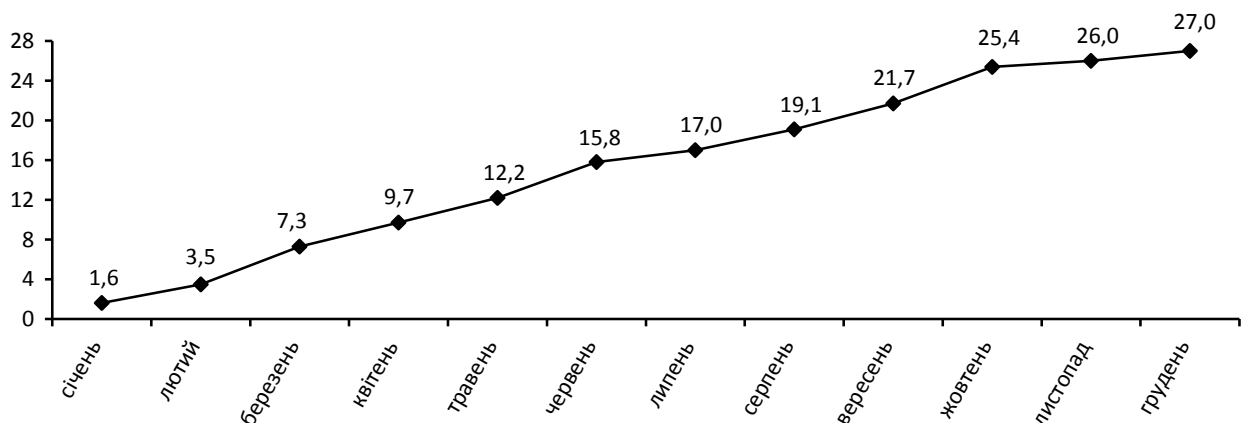
## Індекси споживчих цін у Волинській області у грудні 2022 року

Споживчі ціни в області у грудні 2022р. порівняно з попереднім місяцем зросли на 0,8%, з початку року – на 27,0%, в Україні – на 0,7% та 26,6% відповідно.

**Зміни споживчих цін**  
(у % до попереднього місяця)



**Зміни споживчих цін у 2022 році**  
(у % до грудня попереднього року)



## Зміни споживчих цін на товари та послуги

(відсотків)

	Грудень 2022 до	
	листопада 2022	грудня 2021
<b>Споживчі ціни</b>	<b>0,8</b>	<b>27,0</b>
<b>Продукти харчування та безалкогольні напої</b>	<b>0,8</b>	<b>34,1</b>
Продукти харчування	0,7	34,5
хліб і хлібопродукти	0,4	23,7
хліб	0,1	23,4
макаронні вироби	0,1	26,5
м'ясо та м'ясопродукти	1,5	27,2
риба та продукти з риби	0,6	56,5
молоко	0,0	20,8
сир і м'який сир (творог)	1,6	22,8
яйця	-1,5	97,9
масло	8,1	25,0
олія соняшникова	-2,1	15,4
фрукти	7,1	67,5
овочі	0,5	52,7
цукор	-0,4	30,2
Безалкогольні напої	1,7	27,2
<b>Алкогольні напої, тютюнові вироби</b>	<b>-0,7</b>	<b>20,4</b>
<b>Одяг і взуття</b>	<b>-2,4</b>	<b>1,2</b>
Одяг	-2,5	3,3
Взуття	-2,6	-1,7
<b>Житло, вода, електроенергія, газ та інші види палива</b>	<b>0,3</b>	<b>6,9</b>
Утримання та ремонт житла	0,3	16,4
Водопостачання	0,0	13,8
Прибирання сміття	15,7	19,7
Каналізація	0,0	17,6
Послуги з управління багатоквартирними будинками	0,0	10,3
Електроенергія	0,0	0,0
Природний газ	0,0	0,0
Гаряча вода, опалення	0,0	0,0
<b>Предмети домашнього вжитку, побутова техніка та поточне утримання житла</b>	<b>-1,3</b>	<b>22,8</b>
<b>Охорона здоров'я</b>	<b>1,3</b>	<b>16,0</b>
Фармацевтична продукція, медичні товари та обладнання	1,4	18,7
Амбулаторні послуги	0,0	7,2
<b>Транспорт</b>	<b>1,6</b>	<b>44,6</b>
Паливо та мастила	2,3	67,7
Транспортні послуги	0,2	47,9
залізничний пасажирський транспорт	0,0	2,8
автодорожній пасажирський транспорт	0,2	51,0
<b>Зв'язок</b>	<b>0,8</b>	<b>11,9</b>
<b>Відпочинок і культура</b>	<b>-0,1</b>	<b>19,0</b>
<b>Освіта</b>	<b>0,0</b>	<b>17,1</b>
<b>Ресторани та готелі</b>	<b>2,2</b>	<b>26,5</b>
<b>Різні товари та послуги</b>	<b>7,4</b>	<b>34,7</b>

На споживчому ринку області у грудні ціни на продукти харчування та безалкогольні напої зросли на 0,8%. Подорожчали масло, фрукти, сметана, кисломолочна продукція, безалкогольні напої, сири, свинина, яловичина і телятина, риба та продукти з риби, овочі (на 8,1–0,5%). Водночас подешевшали сало, продукти переробки зернових, соняшникова олія, яйця, м'ясо птиці, рис, цукор (на 10,9–0,4%).

Ціни на алкогольні напої та тютюнові вироби знизилися на 0,7%, за рахунок здешевлення алкогольних напоїв на 2,0%.

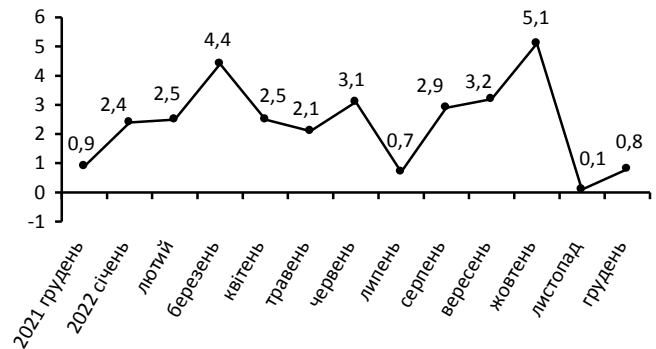
Одяг і взуття подешевшали на 2,4%, у т.ч. взуття – на 2,6%, одяг – на 2,5%.

Зростання цін у сфері охорони здоров'я на 1,3% відбулося за рахунок подорожчання послуг лікарень на 2,7% та фармацевтичної продукції, медичних товарів та обладнання – на 1,4%.

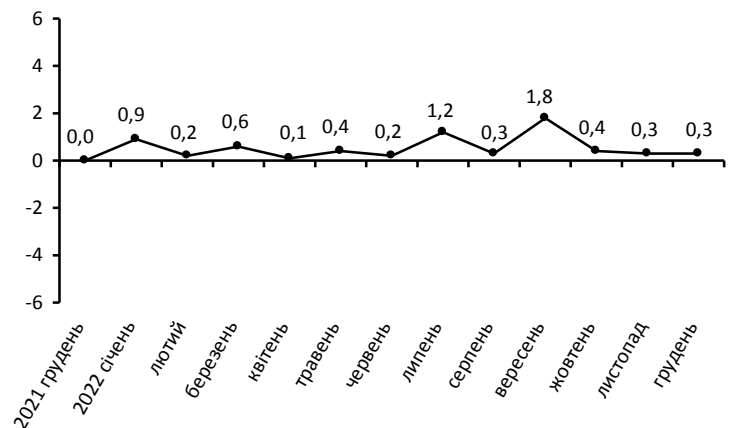
Ціни на транспорт зросли на 1,6% через подорожчання палива і мастил та автомобілів на 2,3% та 1,2% відповідно.

У сфері зв'язку ціни зросли на 0,8%, що пов'язано з подорожчанням мобільного зв'язку на 1,6%.

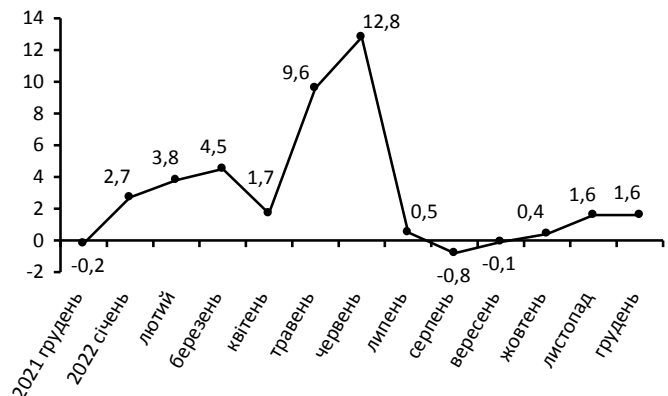
**Зміни цін на продукти харчування та безалкогольні напої**  
(у % до попереднього місяця)



**Зміни цін на житло, воду, електроенергію, газ та інші види палива**  
(у % до попереднього місяця)



**Зміни цін на транспорт**  
(у % до попереднього місяця)



### Географічне охоплення

Усі регіони України, крім тимчасово окупованої території Автономної Республіки Крим, м. Севастополя та частини тимчасово окупованих територій у Донецькій та Луганській областях.

Відбір міст здійснюється на державному рівні та є репрезентативним для розрахунку ІСЦ для кожного регіону країни. Спостереження за змінами споживчих цін (тарифів) не проводиться в сільській місцевості.

### Методологія та визначення

**Індекс споживчих цін** (ІСЦ, інфляція) є показником зміни в часі цін і тарифів на товари та послуги, які купує населення для невиробничого споживання. Розраховується щомісячно на основі даних про ціни (одержуються органами державної статистики шляхом щомісячної реєстрації цін і тарифів на споживчому ринку) та даних національних рахунків щодо витрат домогосподарств на кінцеве споживання по країні в цілому з подальшим розподілом (за результатами вибіркового обстеження умов життя домогосподарств).

Методологія розрахунку: [http://ukrstat.gov.ua/norm\\_doc/2021/310/310.pdf](http://ukrstat.gov.ua/norm_doc/2021/310/310.pdf).

### **Перегляд даних**

Перегляд даних, розрахованих і оприлюднених раніше, не здійснюється.