



Держстат  
Головне управління  
статистики  
у Волинській області  
[www.lutsk.ukrstat.gov.ua](http://www.lutsk.ukrstat.gov.ua)

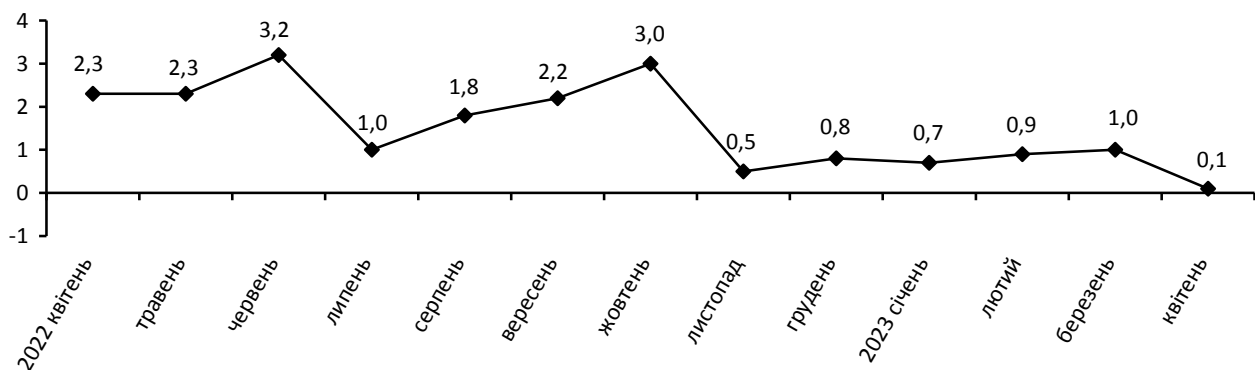
# ЕКСПРЕС-ВИПУСК

15.05.2023

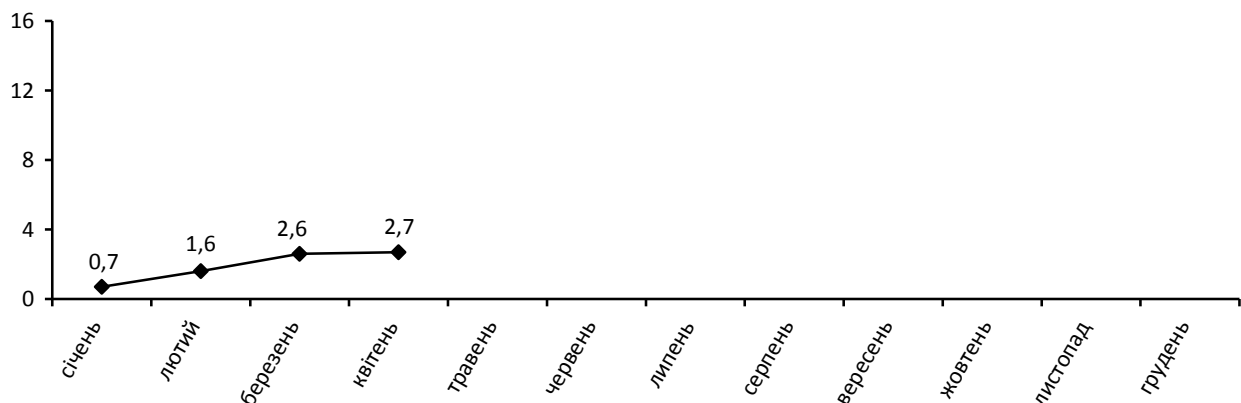
## Індекси споживчих цін у Волинській області у квітні 2023 року

Споживчі ціни в області у квітні 2023р. порівняно з попереднім місяцем зросли на 0,1%, з початку року – на 2,7%, в Україні – на 0,2% та 3,2% відповідно.

**Зміни споживчих цін**  
(у % до попереднього місяця)



**Зміни споживчих цін у 2023 році**  
(у % до грудня попереднього року)



## Зміни споживчих цін на товари та послуги

(відсотків)

	Квітень 2023 до	
	березня 2023	грудня 2022
<b>Споживчі ціни</b>	<b>0,1</b>	<b>2,7</b>
<b>Продукти харчування та безалкогольні напої</b>	<b>0,1</b>	<b>4,0</b>
Продукти харчування	-0,1	3,8
хліб і хлібопродукти	1,2	3,8
хліб	1,3	4,6
макаронні вироби	1,1	5,2
м'ясо та м'ясопродукти	3,6	5,5
риба та продукти з риби	2,6	0,8
молоко	-2,5	-1,3
сир і м'який сир (творог)	3,3	4,2
яйця	-11,4	-10,6
масло	-1,0	-1,1
олія соняшникова	-0,3	-2,2
фрукти	-2,8	1,3
овочі	-3,0	41,9
цукор	0,9	2,0
Безалкогольні напої	3,3	5,8
<b>Алкогольні напої, тютюнові вироби</b>	<b>1,5</b>	<b>6,3</b>
<b>Одяг і взуття</b>	<b>1,0</b>	<b>2,4</b>
Одяг	0,2	2,3
Взуття	2,0	2,7
<b>Житло, вода, електроенергія, газ та інші види палива</b>	<b>0,1</b>	<b>0,4</b>
Утримання та ремонт житла	0,3	3,3
Водопостачання	0,0	0,0
Прибирання сміття	0,0	0,0
Каналізація	0,0	0,0
Послуги з управління багатоквартирними будинками	0,0	2,2
Електроенергія	0,0	0,0
Природний газ	0,0	0,0
Гаряча вода, опалення	0,0	0,0
<b>Предмети домашнього вжитку, побутова техніка та поточне утримання житла</b>	<b>0,5</b>	<b>2,1</b>
<b>Охорона здоров'я</b>	<b>1,5</b>	<b>9,2</b>
Фармацевтична продукція, медичні товари та обладнання	2,0	7,1
Амбулаторні послуги	0,8	17,2
<b>Транспорт</b>	<b>-1,2</b>	<b>-5,6</b>
Паливо та мастила	-2,9	-14,5
Транспортні послуги	0,5	2,2
залізничний пасажирський транспорт	0,6	5,7
автодорожній пасажирський транспорт	0,4	1,6
<b>Зв'язок</b>	<b>-0,3</b>	<b>3,2</b>
<b>Відпочинок і культура</b>	<b>-1,3</b>	<b>0,4</b>
<b>Освіта</b>	<b>0,0</b>	<b>1,3</b>
<b>Ресторани та готелі</b>	<b>2,6</b>	<b>10,4</b>
<b>Різні товари та послуги</b>	<b>-3,0</b>	<b>-1,9</b>

На споживчому ринку області у квітні ціни на продукти харчування та безалкогольні напої зросли на 0,1%. Найбільше (на 9,0%) подорожчала свинина. Підвищились ціни на сири, безалкогольні напої, рибу та продукти з риби, кисломолочну продукцію, хліб, макаронні вироби, м'ясо птиці, цукор на 3,3–0,9%.

Водночас подешевшали яйця, сало, овочі, фрукти, молоко, рис, яловичина та телятина, масло на 11,4–1,0%.

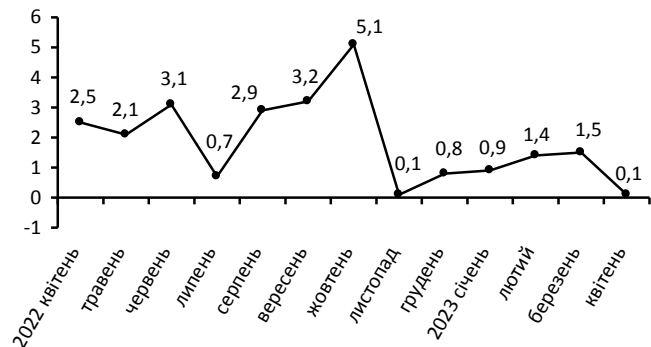
Ціни на алкогольні напої та тютюнові вироби підвищилися на 1,5%, зокрема, алкогольні напої – на 1,6%, тютюнові вироби – на 1,3%.

Одяг і взуття подорожчали на 1,0%, у т.ч., взуття – на 2,0%, одяг – на 0,2%.

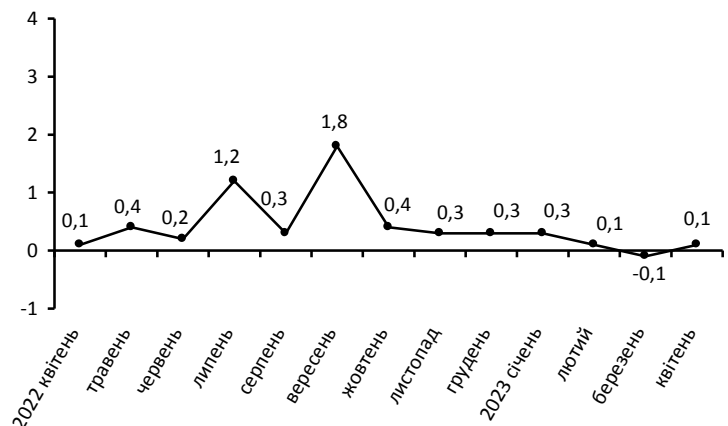
Зростання цін у сфері охорони здоров'я на 1,5% відбулося за рахунок подорожчання фармацевтичної продукції, медичних товарів та обладнання на 2,0%, амбулаторних послуг на 0,8%.

Ціни на транспорт знизилися на 1,2% за рахунок здешевлення палива і мастил на 2,9%. Водночас подорожчав проїзд у залізничному та автодорожньому пасажирському транспорті на 0,6% та 0,4% відповідно.

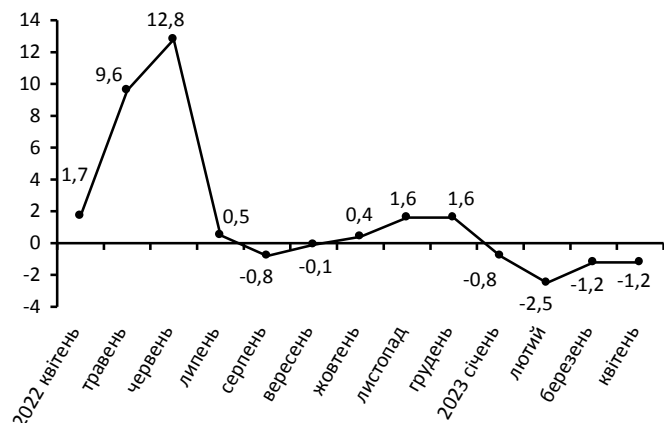
**Зміни цін на продукти харчування та безалкогольні напої**  
(у % до попереднього місяця)



**Зміни цін на житло, воду, електроенергію, газ та інші види палива**  
(у % до попереднього місяця)



**Зміни цін на транспорт**  
(у % до попереднього місяця)



### Географічне охоплення

Усі регіони України, крім тимчасово окупованої території Автономної Республіки Крим, м. Севастополя та частини тимчасово окупованих територій у Донецькій та Луганській областях. Відбір міст здійснюється на державному рівні та є репрезентативним для розрахунку ІСЦ для кожного регіону країни. Спостереження за змінами споживчих цін (тарифів) не проводиться в сільській місцевості.

### Методологія та визначення

**Індекс споживчих цін** (ІСЦ, інфляція) є показником зміни в часі цін і тарифів на товари та послуги, які купує населення для невиробничого споживання. Розраховується щомісячно на основі даних про ціни (одержуються органами державної статистики шляхом щомісячної реєстрації цін і тарифів на споживчому ринку) та даних національних рахунків щодо витрат домогосподарств на кінцеве споживання по країні в цілому з подальшим розподілом (за результатами вибіркового обстеження умов життя домогосподарств).

Методологія розрахунку: [http://ukrstat.gov.ua/norm\\_doc/2021/310/310.pdf](http://ukrstat.gov.ua/norm_doc/2021/310/310.pdf).

### **Перегляд даних**

Перегляд даних, розрахованих і оприлюднених раніше, не здійснюється.

Довідка: тел. (0332) 785-179; e-mail: [lutsk@lutsk.ukrstat.gov.ua](mailto:lutsk@lutsk.ukrstat.gov.ua)

Більше інформації: <http://www.lutsk.ukrstat.gov.ua> (Статистична інформація/Економічна статистика/Ціни)

© Головне управління статистики у Волинській області, 2023