



Держстат  
Головне управління  
статистики  
у Волинській області  
[www.lutsk.ukrstat.gov.ua](http://www.lutsk.ukrstat.gov.ua)

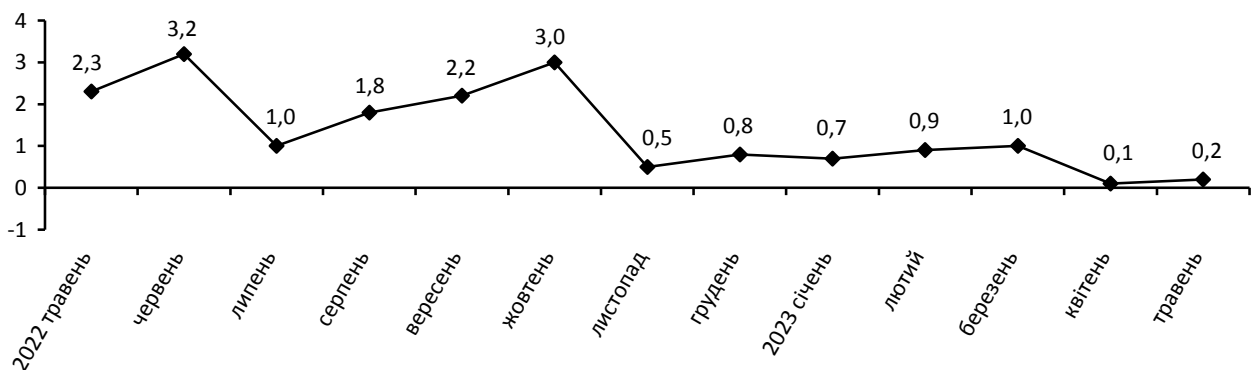
# ЕКСПРЕС-ВИПУСК

14.06.2023

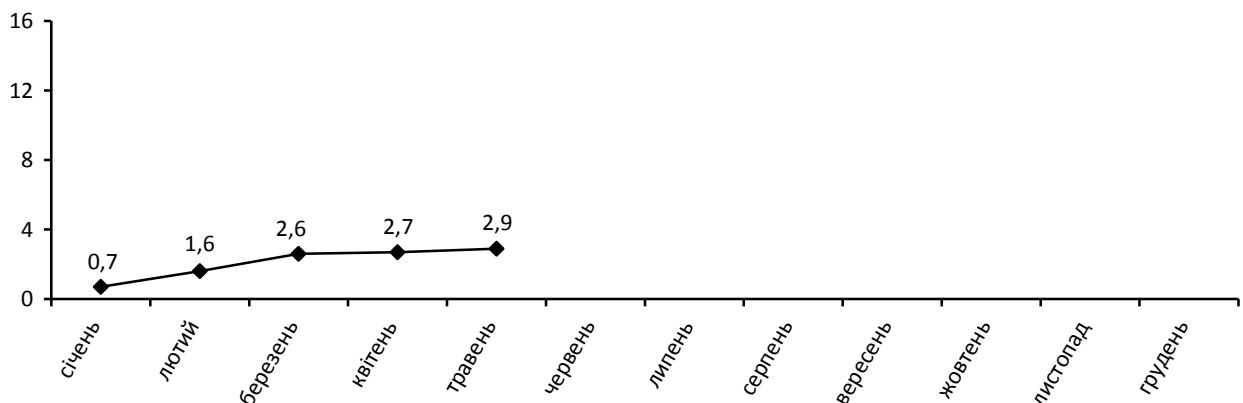
## Індекси споживчих цін у Волинській області у травні 2023 року

Споживчі ціни в області у травні 2023р. порівняно з попереднім місяцем зросли на 0,2%, з початку року – на 2,9%, в Україні – на 0,5% та 3,8% відповідно.

**Зміни споживчих цін**  
(у % до попереднього місяця)



**Зміни споживчих цін у 2023 році**  
(у % до грудня попереднього року)



## Зміни споживчих цін на товари та послуги

(відсотків)

	Травень 2023 до	
	квітня 2023	грудня 2022
<b>Споживчі ціни</b>	<b>0,2</b>	<b>2,9</b>
<b>Продукти харчування та безалкогольні напої</b>	<b>0,4</b>	<b>4,4</b>
Продукти харчування	0,4	4,3
хліб і хлібопродукти	-0,4	3,4
хліб	0,7	5,3
макаронні вироби	-1,1	4,0
м'ясо та м'ясопродукти	2,3	7,9
риба та продукти з риби	0,2	1,0
молоко	1,9	0,5
сир і м'який сир (творог)	0,1	4,3
яйця	-32,3	-39,4
масло	0,7	-0,4
олія соняшникова	-1,3	-3,5
фрукти	4,4	5,8
овочі	5,3	49,4
цукор	0,6	2,6
Безалкогольні напої	-0,3	5,5
<b>Алкогольні напої, тютюнові вироби</b>	<b>0,5</b>	<b>6,9</b>
<b>Одяг і взуття</b>	<b>-1,8</b>	<b>0,5</b>
Одяг	-1,8	0,5
Взуття	-1,7	1,0
<b>Житло, вода, електроенергія, газ та інші види палива</b>	<b>0,1</b>	<b>0,5</b>
Утримання та ремонт житла	0,5	3,8
Водопостачання	0,0	0,0
Прибирання сміття	0,0	0,0
Каналізація	0,0	0,0
Послуги з управління багатоквартирними будинками	0,0	2,2
Електроенергія	0,0	0,0
Природний газ	0,0	0,0
Гаряча вода, опалення	0,0	0,0
<b>Предмети домашнього вжитку, побутова техніка та поточне утримання житла</b>	<b>0,9</b>	<b>3,0</b>
<b>Охорона здоров'я</b>	<b>1,6</b>	<b>11,0</b>
Фармацевтична продукція, медичні товари та обладнання	1,1	8,3
Амбулаторні послуги	1,3	18,7
<b>Транспорт</b>	<b>-1,3</b>	<b>-6,8</b>
Паливо та мастила	-2,3	-16,5
Транспортні послуги	0,0	2,2
залізничний пасажирський транспорт	-0,4	5,2
автодорожній пасажирський транспорт	0,0	1,6
<b>Зв'язок</b>	<b>-0,2</b>	<b>3,0</b>
<b>Відпочинок і культура</b>	<b>1,3</b>	<b>1,7</b>
<b>Освіта</b>	<b>0,0</b>	<b>1,3</b>
<b>Ресторани та готелі</b>	<b>0,5</b>	<b>10,9</b>
<b>Різні товари та послуги</b>	<b>0,4</b>	<b>-1,6</b>

На споживчому ринку області у травні ціни на продукти харчування та безалкогольні напої зросли на 0,4%. Найбільше (на 5,4–3,0%) подорожчали свинина, овочі, фрукти, яловичина та телятина. Підвищились ціни на молоко, м'ясо птиці, хліб, кисломолочну продукцію, масло, сметану, цукор, рибу та продукти з риби на 1,9–0,2%. Водночас суттєво подешевшали яйця (на 32,3%), знизилися ціни на продукти переробки зернових, рис, сало, соняшкову олію, макаронні вироби, безалкогольні напої на 2,3–0,3%.

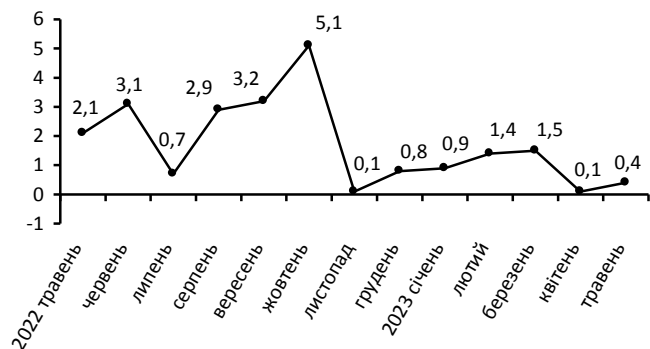
Ціни на алкогольні напої та тютюнові вироби підвищилися на 0,5%, зокрема, тютюнові вироби – на 0,7%, алкогольні напої – на 0,4%.

Одяг і взуття подешевшали на 1,8%, у т.ч., одяг – на 1,8%, взуття – на 1,7%.

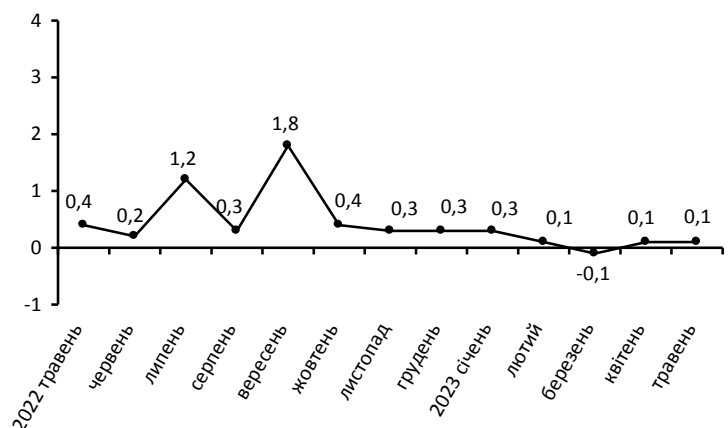
Зростання цін у сфері охорони здоров'я на 1,6% відбулося за рахунок подорожчання послуг лікарень на 4,1%, амбулаторних послуг – на 1,3%, фармацевтичної продукції, медичних товарів та обладнання – на 1,1%.

Ціни на транспорт знизилися на 1,3% за рахунок здешевлення палива і мастил на 2,3%.

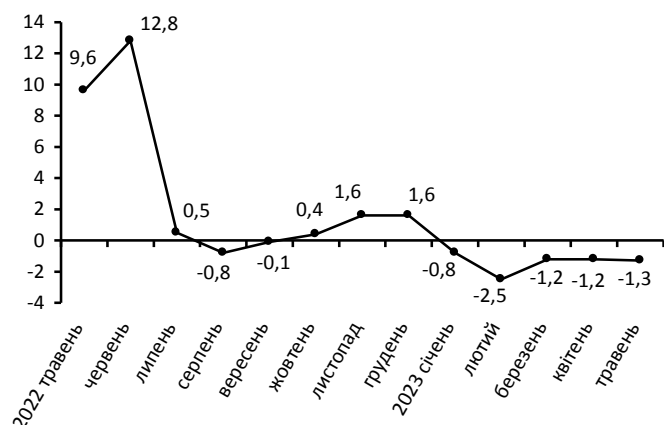
**Зміни цін на продукти харчування та безалкогольні напої**  
(у % до попереднього місяця)



**Зміни цін на житло, воду, електроенергію, газ та інші види палива**  
(у % до попереднього місяця)



**Зміни цін на транспорт**  
(у % до попереднього місяця)



### Географічне охоплення

Усі регіони України, крім тимчасово окупованої території Автономної Республіки Крим, м. Севастополя та частини тимчасово окупованих територій у Донецькій та Луганській областях.

Відбір міст здійснюється на державному рівні та є репрезентативним для розрахунку ІСЦ для кожного регіону країни. Спостереження за змінами споживчих цін (тарифів) не проводиться в сільській місцевості.

### Методологія та визначення

**Індекс споживчих цін** (ІСЦ, інфляція) є показником зміни в часі цін і тарифів на товари та послуги, які купує населення для невиробничого споживання. Розраховується щомісячно на основі даних про ціни (одержуються органами державної статистики шляхом щомісячної реєстрації цін і тарифів на споживчому ринку) та даних національних рахунків щодо витрат домогосподарств на кінцеве споживання по країні в цілому з подальшим розподілом (за результатами вибіркового обстеження умов життя домогосподарств).

Методологія розрахунку: [http://ukrstat.gov.ua/norm\\_doc/2021/310/310.pdf](http://ukrstat.gov.ua/norm_doc/2021/310/310.pdf).

### **Перегляд даних**

Перегляд даних, розрахованих і оприлюднених раніше, не здійснюється.

Довідка: тел. (0332) 785-179; e-mail: [lutsk@lutsk.ukrstat.gov.ua](mailto:lutsk@lutsk.ukrstat.gov.ua)

Більше інформації: <http://www.lutsk.ukrstat.gov.ua> (Статистична інформація/Економічна статистика/Ціни)

© Головне управління статистики у Волинській області, 2023